



НИЙСЛЭЛИЙН ЗАСАГ ДАРГЫН ХЭРЭГЖҮҮЛЭГЧ АГЕНТЛАГ

**НИЙСЛЭЛИЙН
ЭРҮҮЛ МЭНДИЙН
ГАЗАР**

НИЙСЛЭЛИЙН ЭРҮҮЛ МЭНДИЙН ГАЗАР

НИЙСЛЭЛИЙН ЭРҮҮЛ МЭНДИЙН СТАТИСТИКИЙН МЭДЭЭЛЭЛ

2024 ОНЫ ЖИЛИЙН ЭЦСИЙН БАЙДЛААР

Улаанбаатар хот
2024 он

**ЭРҮҮЛ МЭНДИЙН ҮНДСЭН ҮЗҮҮЛЭЛТ
/2023, 2024 оны 12 сарын байдлаар/**

№	Үзүүлэлт		Нэгж	2023	2024	Өсөлт, бууралт
1	Төрсөн эх		Бодит тоо	34044	31120	-2924
2	Амьд төрсөн хүүхэд		Бодит тоо	34298	31421	-2877
3	Амьгүй төрсөн хүүхэд		Бодит тоо	211	184	-27
			1000 нийт төрөлтөд	6.1	5.8	-0.3
4	Гэрийн төрөлт		Бодит тоо	121	89	-32
			Хувь	0.4	0.3	-0.1
5	Хяналтгүй төрөлт		Бодит тоо	202	186	-16
			Хувь	0.6	0.6	0
6	Бүх нас баралт		Бодит тоо	8928	9174	246
7	Эмнэлгийн нас баралт		Бодит тоо	3724	3838	114
			Хувь	41.7	41.8	0.1
8	Хоног болоогүй нас баралт		Бодит тоо	695	645	-50
			Хувь	18.6	16.8	-1.79
9	Эхийн эндэгдэл		Бодит тоо	13	7	-6
			100000 амьд төрөлтөд	37.9	22.3	-15.6
10	Тав хүртэлх насны хүүхдийн эндэгдэл		Бодит тоо	537	468	-69
			1000 амьд төрөлтөд	15.7	14.9	-0.8
11	Нялхсын эндэгдэл		Бодит тоо	469	389	-80
			1000 амьд төрөлтөд	13.7	12.4	-1.3
12	Нярайн эндэгдэл		Бодит тоо	290	239	-51
			1000 амьд төрөлтөд	8.5	7.6	-0.8
			Нялхсын эндэгдэлд эзлэх хувь	61.8	61.4	-0.4
	Үүнээс	Нярайн эрт үеийн эндэгдэл	Бодит тоо	200	150	-50
			Хувь	69.0	62.8	-6.2
		Нярайн хожуу үеийн эндэгдэл	Бодит тоо	90	41	-49
Хувь			31.0	37.2	6.2	
13	Перинаталь эндэгдэл		Бодит тоо	411	334	-77
			1000 нийт төрөлтөд	12.1	10.7	-1.4
14	1-5 хүртэлх насны хүүхдийн эндэгдэл		Бодит тоо	68	79	11
			1000 амьд төрөлтөд	2.0	2.5	0.5
	Шалтгаан	Өвчний улмаас	Бодит тоо	45	24	-21
		Осол гэмтлээр	Бодит тоо	23	55	32
15	Эмчлэгдсэн өвчтөн		Бодит тоо	583721	574897.5	-8823.5
16	Орны фонд ашиглалт		Хувь	73.8	66.4	-7.4
17	Ор хоног		Бодит тоо	3895941	3794006	-101935
18	Дундаж ор хоног		Бодит тоо	6.7	6.6	-0.1
19	Орны эргэлт		Бодит тоо	41.2	37.5	-3.7

**Бүртгэгдсэн халдварт өвчин
/2023, 2024 оны 12 сарын байдлаар/**

№	Үзүүлэлт	Нэгж	2023	2024	Өсөлт, бууралт	
	Халдварт өвчин бүгд	Бодит тоо	21019	20183	-836	
		10000 хүн амд	134.1	124.7	-9.4	
Үүнээс	Амьсгалын замын халдварт өвчин	Бодит тоо	11055	8684	-2371	
		10000 хүн амд	70.5	53.7	-16.8	
	Бэлгийн замаар дамжих халдварт өвчин	Бодит тоо	6059	7171	1112	
		10000 хүн амд	38.6	44.3	5.7	
	Гэдэсний халдварт өвчин	Бодит тоо	2091	3250	1159	
		10000 хүн амд	13.3	20.1	6.8	
	Зоонозын халдварт өвчин	Бодит тоо	39	40	1	
		10000 хүн амд	0.2	0.2	0.0	
	Бусад халдварт өвчин	Бодит тоо	1775	1038	-737	
		10000 хүн амд	11.3	6.4	-4.9	
Үүнээс	Вирус хепатит	Бодит тоо	196	144	-52	
		10000 хүн амд	1.3	0.9	-0.36	
	Үүнээс	Вирус хепатит А	Бодит тоо	2	0	-2
			10000 хүн амд	0.01	0.00	-0.01
		Вирус хепатит В	Бодит тоо	78	36	-42
			10000 хүн амд	0.5	0.22	-0.28
		Вирус хепатит С	Бодит тоо	116	107	-9
			10000 хүн амд	0.7	0.7	-0.04
		Бусад вирус хепатит	Бодит тоо	0	0	0
			10000 хүн амд	0.0	0.0	0
	Цусан суулга	Бодит тоо	1744	2297	553	
		10000 хүн амд	11.1	14.2	3.09	
	Сальмонеллөз	Бодит тоо	197	423	226	
		10000 хүн амд	1.3	2.6	1.3	
	Хоолны хордлого	Бодит тоо	125	484	359	
		10000 хүн амд	0.8	3.0	2.19	
	Гар, хөл, амны өвчин	Бодит тоо	2525	1509	-1016	
		10000 хүн амд	16.1	9.32	-6.78	
	Балнад, иж балнад	Бодит тоо	0	0	0	
		10000 хүн амд	0.0	0.0	0	
	Халдварын гаралтай гастроэнтерит ба суулга өвчин	Бодит тоо	25	46	21	
		10000 хүн амд	0.2	0.3	0.1	
	Сүрьеэ	Бодит тоо	1410	1296	-114	
		10000 хүн амд	9	8	-1	
	Улаан эсэргэнэ	Бодит тоо	1033	432	-601	
		10000 хүн амд	6.6	2.7	-3.93	
	Улаанууд	Бодит тоо	0	0	0	
		10000 хүн амд	0.0	0.0	0	
	Улаанбурхан	Бодит тоо	0	3	3	
		10000 хүн амд	0.0	0.02	0.02	
	Менингококкт халдвар	Бодит тоо	3	2	-1	
		10000 хүн амд	0.02	0.00	-0.02	
Ёлом	Бодит тоо	76	144	68		
	10000 хүн амд	0.5	0.9	0.39		
Салхинцэцэг	Бодит тоо	5969	5222	-747		
	10000 хүн амд	38.1	32.26	-5.84		

**Бүртгэгдсэн халдварт өвчин
(2023, 2024 оны 12 сарын байдлаар)**

№	Үзүүлэлт	Нэгж	2023	2024	Өсөлт, бууралт
	Халдварт эритема	Бодит тоо	10	16	6
		10000 хүн амд	0.06	0.1	0.04
	Гахай хавдар	Бодит тоо	115	219	104
		10000 хүн амд	0.7	1.4	0.65
	Ковид 19	Бодит тоо	1469	7	-1462
		10000 хүн амд	9.4	0.04	-9.36
	Боом	Бодит тоо	2	1	-1
		10000 хүн амд	0.0	0.01	0.0
	Бруцеллөз	Бодит тоо	7	6	-1
		10000 хүн амд	0.04	0.04	0
	Спирохетээр сэдээгдсэн бусад халдвар	Бодит тоо	0	0	0
		10000 хүн амд	0.02	0.0	-0.02
	Хачигт рикеттсиоз	Бодит тоо	18	27	9
		10000 хүн амд	0.11	0.17	0.06
	Хачигаар дамжих вируст энцефалит	Бодит тоо	0	6	6
		10000 хүн амд	0.00	0.04	0.04
	Нярайн бактерт үжил	Бодит тоо	2	6	4
		10000 хүн амд	0.01	0.04	0.03
	Арьс ба салст бүрхэвчийг гэмтээх тодорхойгүй вируст халдвар	Бодит тоо	0	0	0
		10000 хүн амд	0.0	0.0	0
	Тарваган тахал	Бодит тоо	1	0	-1
		10000 хүн амд	0.0	0.0	0
	Бэтэг	Бодит тоо	0	1	1
		10000 хүн амд	0.0	0.01	0.01
	Хумхаа	Бодит тоо	22	6	-16
		10001 хүн амд	0.14	0.04	-0.1
	Мөөгөнцөр	Бодит тоо	827	715	-112
		10000 хүн амд	5.3	4.4	-0.9
	Тэмбүү	Бодит тоо	2647	3609	962
		10000 хүн амд	16.9	22.3	5.4
Үүнээс	Төрөлхийн тэмбүү	Бодит тоо	19	10	-9
		10000 хүн амд	55.4	31.8	-23.6
	Гонококкт халдвар	Бодит тоо	1495	1829	334
		10000 хүн амд	9.5	11.3	1.8
	Трихомониаз	Бодит тоо	1069	1714	645
		10000 хүн амд	6.8	10.6	3.8
	ХДХВ/ДОХ	Бодит тоо	21	19	-2
		10000 хүн амд	0.13	0.12	-0.01

**Нийслэлийн эрүүл мэндийн газрын харьяа
байгууллагын эрүүл мэндийн үзүүлэлтүүд
/2023, 2024 оны 12 сарын байдлаар/**

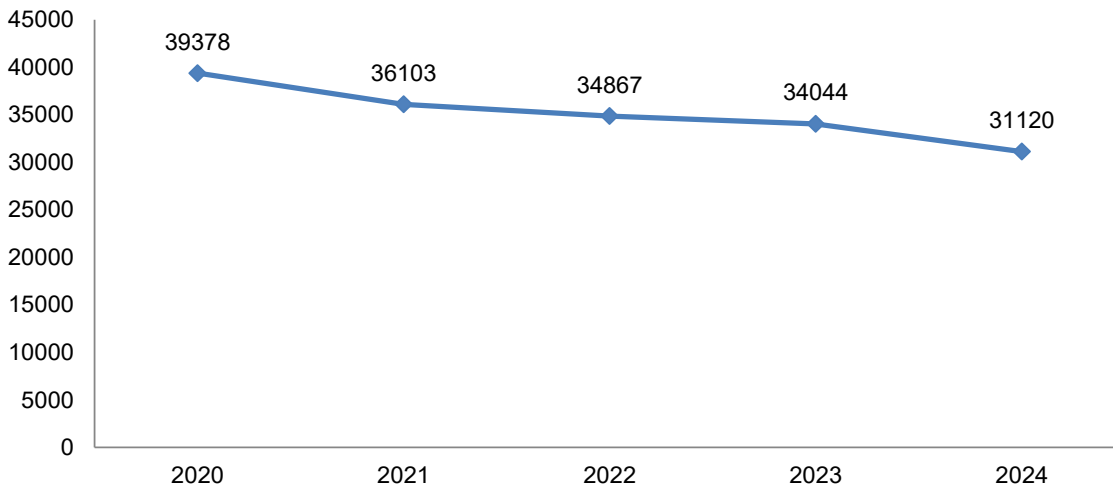
№	Үзүүлэлт	Нэгж	2023	2024	Өсөлт, бууралт	
1	Төрсөн эх	Бодит тоо	18127	15737	-2390	
2	Амьд төрсөн хүүхэд	Бодит тоо	18224	15823	-2401	
3	Амьгүй төрсөн хүүхэд	Бодит тоо	31	91	60	
		1000 нийт төрөлтөд	1.7	5.8	4.1	
4	Гэрийн төрөлт	Бодит тоо	61	43	-18	
		Хувь	0.3	0.3	-0.06	
5	Жирэмсний эрт хяналт	Хувь	91.4	92.5	1.1	
6	Бүх нас баралт	Бодит тоо	4334	4537	203	
7	Эмнэлгийн нас баралт	Бодит тоо	1387	1689	302	
		Хувь	32.0	37.2	5.2	
8	Хоног болоогүй нас баралт	Бодит тоо	330	334	4	
		Хувь	7.6	7.4	-0.3	
9	Эхийн эндэгдэл	Бодит тоо	6	2	-4	
		100000 амьд төрөлтөд	32.9	12.6	-20.3	
10	Тав хүртэлх насны хүүхдийн эндэгдэл	Бодит тоо	110	72	-38	
		1000 амьд төрөлтөд	6.0	4.6	-1.5	
11	Нялхсын эндэгдэл	Бодит тоо	98	61	-37	
		1000 амьд төрөлтөд	5.4	3.9	-1.5	
12	Нярайн эндэгдэл	Бодит тоо	82	49	-33	
		1000 амьд төрөлтөд	4.5	3.1	-1.4	
		Нялхсын эндэгдэлд эзлэх хувь	83.7	80.3	-3.3	
	Үүнээс	Нярайн эрт үеийн эндэгдэл	Бодит тоо	65	32	-33
			Хувь	79.3	65.3	-14.0
		Нярайн хожуу үеийн эндэгдэл	Бодит тоо	17	17	0
	Хувь	20.7	34.7	14.0		
13	Перинаталь эндэгдэл	Бодит тоо	96	123	27	
		1000 нийт төрөлтөд	5.3	7.8	2.5	
14	1-5 хүртэлх насны хүүхдийн эндэгдэл	Бодит тоо	12	11	-1	
		1000 амьд төрөлтөд	0.7	0.7	0.0	
15	Эмчлэгдсэн өвчтөн	Бодит тоо	317833.5	304983.5	-12850	
16	Ор хоног	Бодит тоо	2041720	1956900	-84820	
17	Орны фонд ашиглалт	Хувь	69.2	56.9	-12.3	
18	Дундаж ор хоног	Бодит тоо	6.4	6.4	0	
19	Орны эргэлт	Бодит тоо	39.9	33	-6.9	
20	Нийт үзлэг	Бодит тоо	10715809	11608140	892331	
21	Урьдчилан сэргийлэх үзлэг	Хувь	29.1	27.6	-1.5	

ЭХ, ХҮҮХДИЙН ЭРҮҮЛ МЭНДИЙН ҮЗҮҮЛЭЛТ (2024 оны 12 сарын байдлаар)

Төрөлт

2024 оны 12 сарын байдлаар нийслэлийн хэмжээнд 31120 эх амаржсан нь өмнөх оны мөн үеэс 2924 төрөлтөөр буюу 8.6 хувиар буурсан байна. НЭМГ-ын харьяа эмнэлгүүдэд 15737 эх амаржсан.

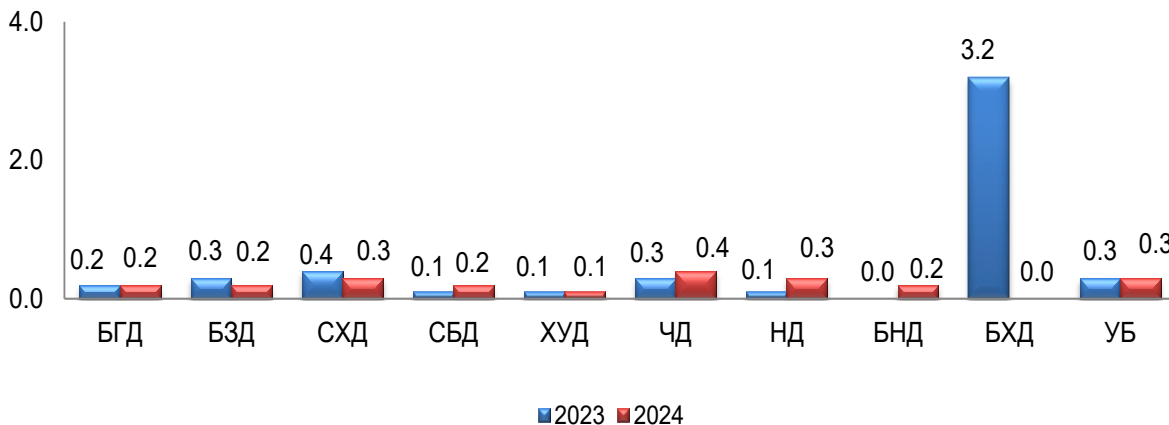
Зураг 1. Төрсөн эхийн тоо, сүүлийн 5 жилийн байдлаар



Нийт төрөлтийн 3.2 хувийг өсвөр насны охидын төрөлт эзэлж өмнөх оноос 0.2-иар өссөн байна.

Гэрийн төрөлтийн 89 тохиолдол бүртгэгдсэн нь өмнөх оны мөн үеэс 32 тохиолдлоор буурч, нийт төрөлтөд эзлэх хувь 0.2 байна. Гэрийн төрөлт Чингэлтэй дүүрэгт хотын дундаж үзүүлэлтээс өндөр, Сонгинохайрхан, Налайх дүүрэгт хотын дундажтай ижил гэрийн төрөлт бүртгэгдсэн байна.

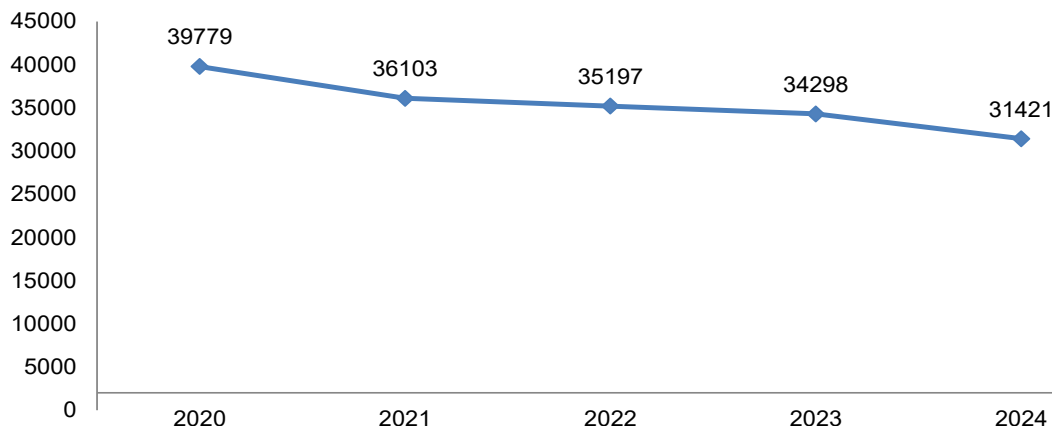
Зураг 2. Гэрийн төрөлт, нийт төрөлтөд эзлэх хувиар, дүүргийн байршлаар



Хүүхдийн эрүүл мэнд

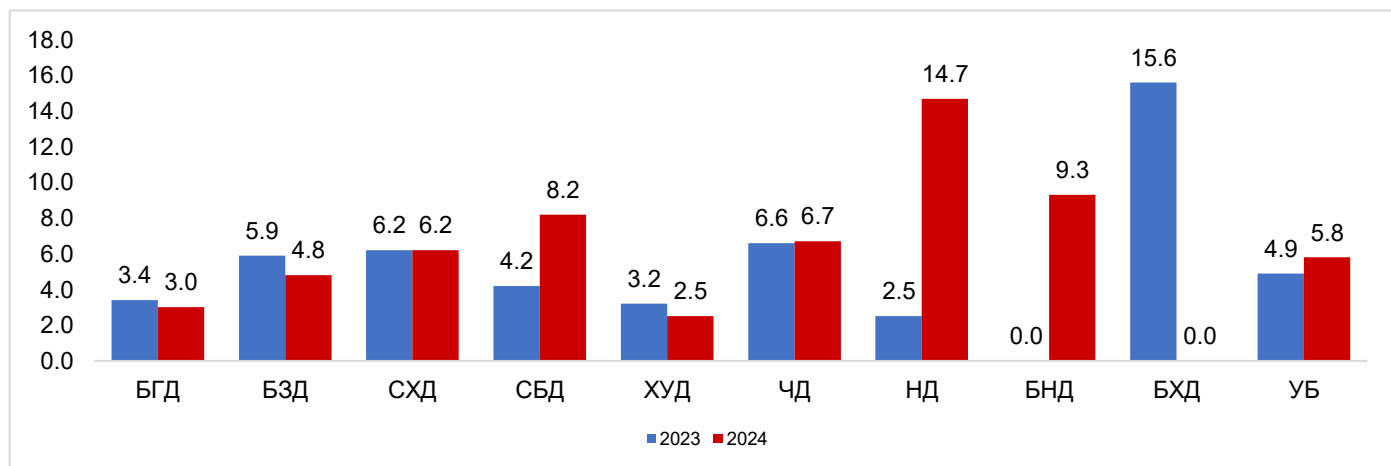
2024 оны 12 сарын байдлаар нийслэлийн хэмжээнд 31421 хүүхэд амьд төрсөн нь өнгөрсөн оны мөн үеэс 2877 хүүхдээр буюу 8.4 хувиар буурсан байна. Амьд төрсөн хүүхдийн 16170 буюу 51.4 хувь нь хүү, 15251 буюу 48.6 хувь охин байна. Амьд төрсөн хүүхдийн 468 нь хоёр ихэр, 6 нь гурван ихэр хүүхэд байна.

Зураг 3. Амьд төрсөн хүүхдийн тоо, сүүлийн 5 жилийн байдлаар



Амьгүй төрөлтийн 184 тохиолдол бүртгэгдсэн нь өмнөх оны мөн үеэс 27 тохиолдлоор буурсан байна. Амьгүй төрөлт Сонгинохайрхан, Сүхбаатар, Чингэлтэй, Налайх, Багануур дүүрэгт хотын дунджаас өндөр байна.

Зураг 4. Амьгүй төрөлт, 1000 нийт төрөлтөд, дүүргийн байршлаар

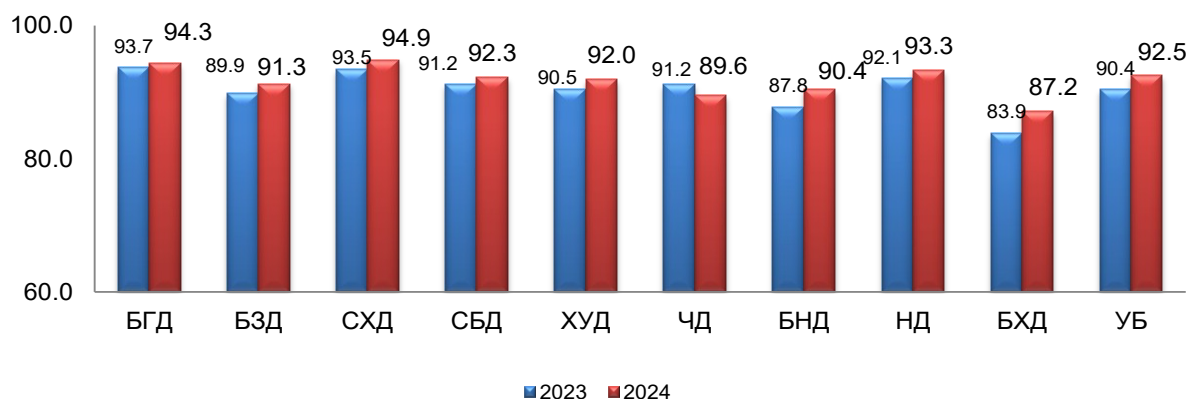


Жирэмсний хяналт

Жирэмсний хяналтад нийт 27306 эмэгтэй хамрагдсаны эрт үе буюу эхний 3 сартайдаа 92.5 хувь, 4-6 сартайдаа 6.8 хувь, 7 ба түүнээс дээш сартайд 0.7 хувь нь тус тус хамрагдсан байна. Жирэмсний эрт хяналтын хувь Баянзүрх, Хан-уул, Чингэлтэй, Багануур, Сүхбаатар, Багахангай дүүрэгт УБ хотын дунджаас бага байна.

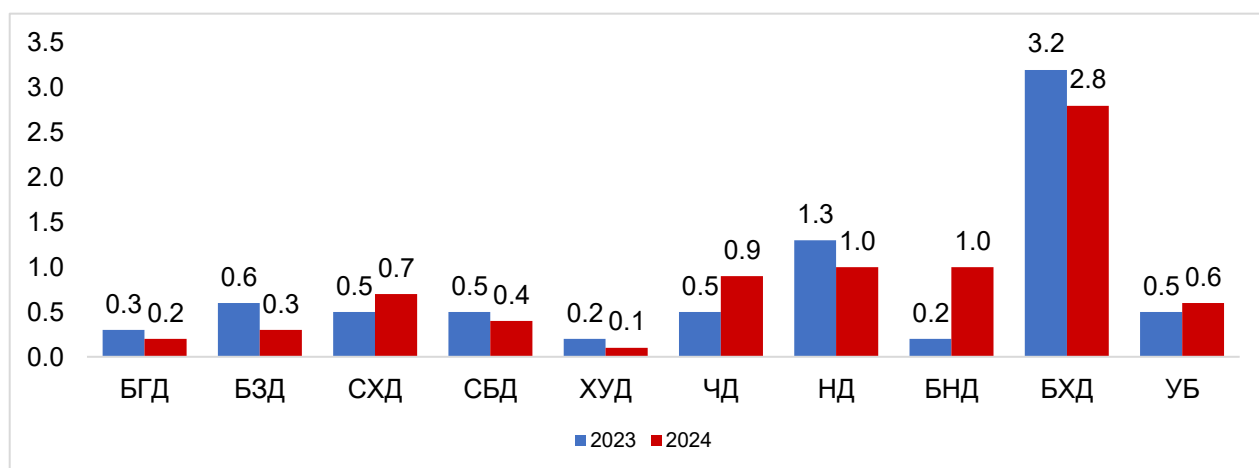
Шинээр хяналтанд орсон нийт жирэмсэн эхчүүд 98.9 хувь цусны ерөнхий шинжилгээнд хамрагдаж 4.4 хувь нь цус багадалттай, 99.8 хувь нь БЗДХ-ын шинжилгээнд хамрагдаж 1.2 хувьд нь трихомониаз, 0.1 хувьд нь заг хүйтэн, 1.6 хувьд нь тэмбүүгийн өвчлөл илэрсэн байна.

Зураг 5. Жирэмсний эрт хяналтын хувь, дүүргийн байршлаар



Эмчийн хяналтгүй төрөлтийн 186 тохиолдол бүртгэгдсэн нь өмнөх оноос 16 тохиолдлоор буурсан байна. Нийт төрөлтөд эзлэх хувь 0.6 хувь байгаа нь өмнөх оны мөн үетэй ижил байна. Хяналтгүй төрөлт Сонгинохайрхан, Чингэлтэй, Багануур, Налайх, Багануур, Багахангай дүүрэг нийслэлийн дунджаас өндөр байна.

Зураг 6. Хяналтгүй төрөлтийн хувь, дүүргийн байршлаар



Эхийн эндэгдэл

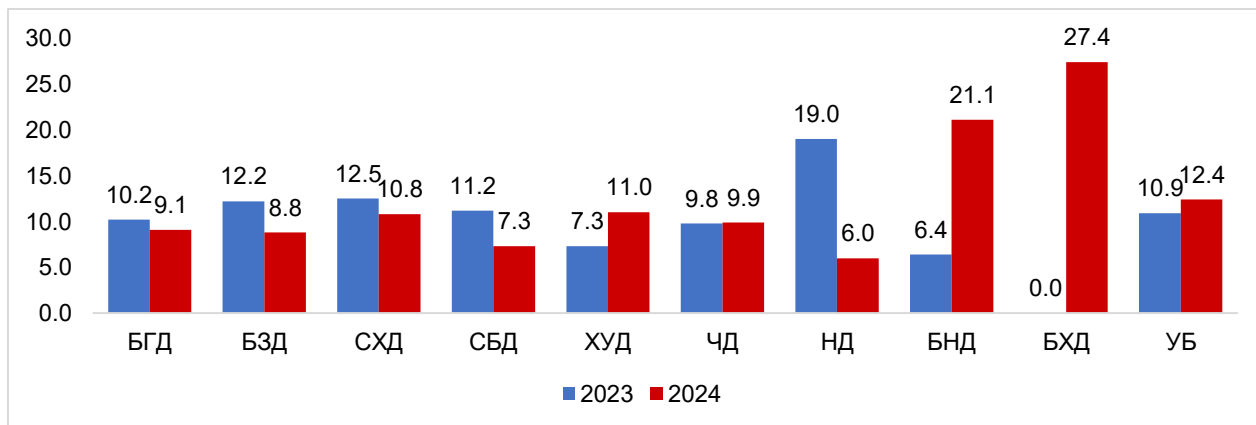
2024 оны 12 сарын байдлаар эхийн эндэгдлийн 7 тохиолдол бүртгэгдэж 100000 амьд төрөлтөд 22.3 байгаа нь өмнөх оны мөн үеэс 6 тохиолдолоор буюу 100000 амьд төрөлтөд 15.6 промилээр буурсан байна.

Нялхсын эндэгдэл:

2024 оны 12 сарын байдлаар нялхсын эндэгдлийн 389 тохиолдол бүртгэгдэж, амьд төрсөн 1000 хүүхдэд 12.4 ногдож байна. Өнгөрсөн оны мөн үетэй харьцуулахад 80 тохиолдлоор, 1000 амьд төрөлтөд 1.3-аар буурсан байна. Нялхсын эндэгдлийн 61.4 хувь нь (n=239) нярай үедээ буюу 0-28 хоногтойдоо эндсэн байна.

Нярайн эндэгдэл 239 тохиолдол бүртгэгдэж, 1000 амьд төрөлтөд 7.6 байна. Эрт нярайн эндэгдэл өмнөх оны мөн үеэс 50 тохиолдлоор, хожуу нярайн эндэгдэл 49 тохиолдлоор тус тус буурсан үзүүлэлттэй байна.

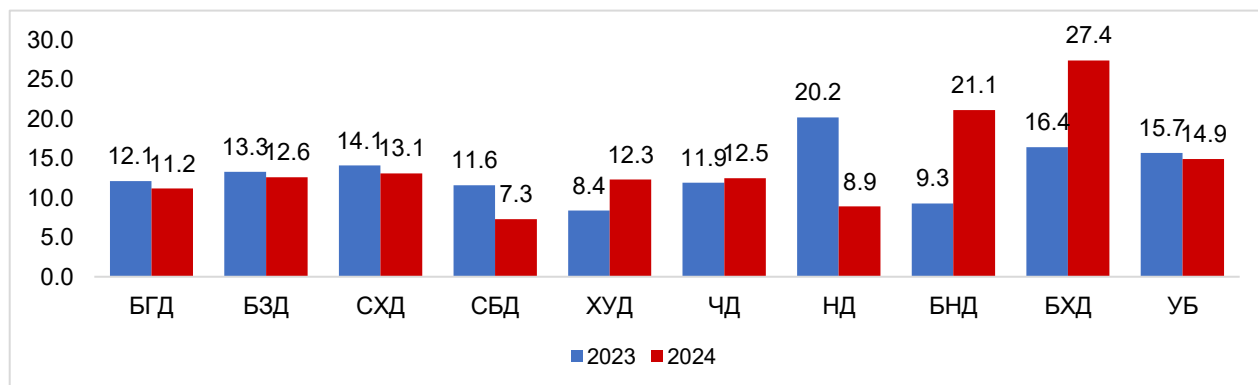
Зураг 7. Нялхсын эндэгдэл, 1000 амьд төрөлтөд, дүүргийн байршлаар



Тав хүртэлх насны хүүхдийн эндэгдэл:

Тав хүртэлх насны хүүхдийн эндэгдлийн 468 тохиолдол бүртгэгдэж, 1000 амьд төрөлтөд 14.9 байна. Өнгөрсөн оны мөн үетэй харьцуулахад 63 тохиолдлоор, 1000 амьд төрөлтөд 0.8-аар буурсан байна.

Зураг 8. Тав хүртэлх насны хүүхдийн эндэгдэл, 1000 амьд төрөлтөд, дүүргийн байршлаар



Тав хүртэлх хүүхдийн эндэгдэл, шалтгаанаар:

Шалтгаан	Нялхсын эндэгдэл		Тав хүртэлх насны хүүхдийн эндэгдэл	
	Бодит тоо	Хувь	Бодит тоо	Хувь
Перинаталь үеийн эмгэг /P00-P99/	231	59.4	231	49.4
Гажиг хөгжил /Q00-Q99/	85	21.9	94	20.1
Амьсгалын тогтолцооны өвчин /J00-J99/	24	6.2	33	7.1
Гадны шалтгаан /V01-Y98/	12	3.1	36	7.7
Халдварт өвчин /A00-B99/	10	2.6	14	3.0
Хоол боловсруулах тогтолцооны өвчин /K00-K93/	9	2.3	13	2.8
Мэдрэлийн тогтолцооны өвчин /G00-G99/	5	1.3	17	3.6
Хавдар /C00-D48/	2	0.5	14	3.0
Бусад	11	2.8	16	3.4
Нийт	389	100	468	100

**Эх,хүүхдийн эндэгдэл, 2024 оны 12 сарын байдлаар
(Бүртгэгдсэн газраар)**

№	ЭМБ-ын нэр	Эх, хүүхдийн эндэгдэл					
		Эхийн эндэгдэл	Нялхсын эндэгдэл	Үүнээс			1-5 хүртэлх насны хүүхдийн эндэгдэл
				0-6 хоногтой	7-28 хоногтой	29-364 хоногтой	
1	БГДЭМТ		3			3	
2	БЗДЭМТ		0				2
3	СХДЭМТ		0				1
4	СБДЭМТ		0				
5	ХУДЭМТ		0				
6	ЧДЭМТ		0			1	1
7	НДЭМТ		1	1			
8	БНДЭМТ		5	3	2		2
9	БХДЭМТ		0				
10	БЗНЭ	1	4			4	1
11	СХНЭ		3			3	2
12	СБНЭ		0				
13	ХУНЭ		0				1
14	Гачуурт		0				
15	Хувийн эмнэлэг		0				
16	Цэргийн төв эмнэлэг		0				
17	ХБХСЗХТөв		0				1
18	Өргөө амаржих газар	1	20	14	6		
19	Хүрээ амаржих газар		6	5	1		
20	Амгалан амаржих газар		18	9	8	1	
НЭМГ-ын харьяа ЭМБ-ын дүн		2	61	32	17	12	11
1	ЭХЭМҮТ	2	273	113	59	101	40
2	УНТЭ	1	0				
3	УХТЭ		0				
4	УГТЭ		3			3	
5	ХСҮТ		0				
6	ХӨСҮТ	1	0				1
7	ШШҮХ	1	37	2	10	25	22
8	ЭНЭҮТ		10	1	3	6	1
9	ЭМЯ хувийн эмнэлэг		5	2	0	3	
10	ГГСҮТ		0				4
ЭМЯ-ны харьяа ЭМБ-ын дүн		5	328	118	72	138	68
Нийт дүн		7	389	150	89	150	79

Нэг хүртэлх насны хүүхдийн эндэгдлийн нийт 389 тохиолдлын 38.6 хувь нь 0-6 хоногтойдоо, 22.9 хувь нь 7-28 хоногтойдоо, 38.6 хувь нь 29 хоногоос 1 хүртэлх настайдаа эндсэн байна.

Хүүхдийн өсөлт хөгжил, хоол тэжээлийн мэдээ

2024 оны 12 сард 5 хүртэлх насны өсөлт, хөгжлийн хяналтанд хамрагдсан хүүхдийн 0.1 хувь нь туранхай, 0.07 хувь нь тураалтай, 0.07 хувь нь өсөлтийн хоцрогдолттой байна. Өсөлт хөгжлийн хяналтанд хамрагдсан хүүхдийн 0.3 хувь нь тэжээвэр, 11.2 хувь нь А амин дэм, 35.2 хувь нь Д аминдэм, 1.0 хувь нь олон найрлагат бичил тэжээл хэрэглэсэн ба 9.4 хувь нь АЗЦХ, 0.4 хувь нь суулгалтаар өвчилсөн байна. Хөгжлийн сааталтай 63 хүүхэд өсөлтийн хяналтанд хамрагдсан.

Үзүүлэлт		БҮГД	Хүйс		2024 оны 12 сарын нэгтгэл												
					0-6 сар		7-12 сар		24 сар		36 сар		48 сар		59 сар		
					эр	эм	эр	эм	эр	эм	эр	эм	эр	эм	эр	эм	
Хамралт	Нийт хүүхдийн тоо	147947	73984	73963	8529	8390	8632	8647	13768	13777	13924	13933	14535	14500	14596	14716	
	Тухайн сард өсөлтийн хяналтанд хамрагдсан хүүхдийн тоо	81645	40912	40733	6573	6513	5953	5833	7543	7463	7206	7295	6997	6960	6640	6669	
Хоол тэжээлийн үнэлгээ	Өндөр/нас	Z оноо -2 СХ	46	22	24	1	5	6	0	8	8	3	7	2	0	2	4
		Z оноо -3 СХ	11	6	5	1	1	3	3	1	0	1	1	0	0	0	0
	Жин/Өндөр	Z оноо -2 СХ	71	42	29	4	4	16	6	15	11	4	5	3	1	0	2
		Z оноо -3 СХ	10	6	4	0	0	3	0	0	0	2	2	0	1	1	1
	Жин/нас	Z оноо -2 СХ	52	28	24	1	4	8	5	8	9	8	3	2	1	1	2
		Z оноо -3 СХ	7	3	4	0	0	2	1	0	0	1	2	0	0	0	1
	Илүүдэл жин, таргалалт	Z оноо +2 СХ	87	45	42	17	14	16	17	8	9	3	2	1	0	0	0
Z оноо +3 СХ		30	13	17	5	4	5	8	0	4	1	0	1	0	1	1	
Хөгжлийн сааталтай хүүхдийн тоо		63	37	26	0	1	1	0	13	8	5	8	11	6	7	3	
Аминдэм, эрдэсийн хэрэглээ	А аминдэм уусан хүүхэд	9152	4655	4497	113	110	765	761	1051	905	974	954	846	872	906	895	
	Д аминдэм уусан хүүхэд	28732	14376	14356	3531	3535	2951	2953	3361	3410	1706	1628	1475	1457	1352	1373	
	Олон найрлагат бичил тэжээлийг хэрэглэсэн хүүхэд	893	450	443	4	6	257	266	141	128	27	28	10	7	11	8	
Хооллолт	Эхийн сүүгээр дагнан хооллосон хүүхэд	12408	6211	6197	5964	5956	85	65	43	42	40	50	44	49	35	35	
	Тэжээвэр хүүхэд	247	132	115	119	92	1	0	0	0	0	4	0	2	12	17	
	Холимог хооллолт	1115	573	542	460	426	113	116	0	0	0	0	0	0	0	0	
	Нэмэгдэл хоолоор хооллосон хүүхэд	11532	5774	5758	19	20	4460	4467	352	334	339	365	307	279	297	293	
	Амьсгалын цочмог халдвар	7676	3795	3881	377	394	575	620	722	754	699	743	696	697	726	673	
	Суулгалт халдвар	306	157	149	15	21	32	27	32	27	26	31	27	19	25	24	
	Жингээ алдахад хүргэж буй	2	2	0	0	0	0	0	0	0	0	1	0	1	0	0	
	Осол гэмтэл	2	1	1	0	0	0	0	0	1	1	0	0	0	0	0	

Халдварт бус өвчний эрт илрүүлгийн үзлэгийн мэдээ, 2024 оны жилийн эцсийн байдлаар

Үзүүлэлт	БГДЭМТ	БЭДЭМТ	СХДЭМТ	СБДЭМТ	ХУДЭМТ	ЧДЭМТ	НДЭМТ	БНДЭМТ	БХДЭМТ	Гачуурт	Хонхор	Жаргалант	Туул	Дүн	
Хамрагдах хүн амын тоо	158744	261524	207937	91345	153324	88358	25145	18527	2822	5289	6601	5177	2533	1E+06	
Артерийн гипертензи эрт илрүүлэг үзлэгт анх удаа хамрагдсан хүний тоо	117438	189414	118664	88035	128486	52139	24474	13620	2038	3819	2775	5062	1345	747309	
Үүнээс	Эрэгтэй	42701	64600	48282	31452	49402	19300	11484	5568	962	1271	1033	2250	545	278850
	Эмэгтэй	74737	124814	70382	56583	79084	32839	12990	8052	1076	2548	1742	2812	800	468459
Хамрагдалтын хувь	74.0	72.4	57.1	96.4	83.8	59.0	97.3	73.5	72.2	72.2	42.0	97.8	53.1	72.7	
Давтан үзлэг	2322	30527	6846	4694	23215	4008	6310	653	1927	1104	608	115	283	82612	
Оношлогдсон артерийн гипертензи	471	776	656	417	530	66	359	55	0	25	192	15	28	3590	
Хамрагдах хүн амын тоо	102644	163209	128904	60627	99164	57856	15779	11844	1728	3643	4327	3635	1683	654683	
Чихрийн шижин хэв шинж-2 эрт илрүүлэг үзлэгт анх удаа хамрагдсан хүний тоо	96931	161427	85386	80559	93582	39677	22044	13568	1714	3362	1932	3560	1314	605056	
Үүнээс	Эрэгтэй	35241	55302	34549	27977	36046	14582	10239	5551	783	1049	690	1789	526	224324
	Эмэгтэй	61690	106125	50837	52582	57536	25095	11805	8017	931	2313	1242	1771	788	380732
Хамрагдалтын хувь	94.4	98.9	66.2	132.9	94.4	68.6	139.7	114.6	99.2	92.3	44.6	97.9	78.1	92.4	
Давтан үзлэг	1356	22997	2950	3386	13780	2079	443	385	1631	665	254	52	98	50076	
Оношлогдсон чихрийн шижин	139	358	224	258	206	32	21	10	0	18	10	0	9	1285	
Элэгний хорт хавдрын эрт илрүүлэг үзлэгт хамрагдсан хүний тоо	9227	54552	18301	3616	30819	14068	159	1713	1017	10	955	872	1358	136667	
Үүнээс	Эрэгтэй	2684	17375	6703	1882	11740	4915	62	708	462	7	398	424	542	47902
	Эмэгтэй	6543	37177	11598	1734	19079	9153	97	1005	555	3	557	448	816	88765
Оношлогдсон Хорт хавдар	0	5	11	25	1	67	4	0	0	2	0	0	0	115	

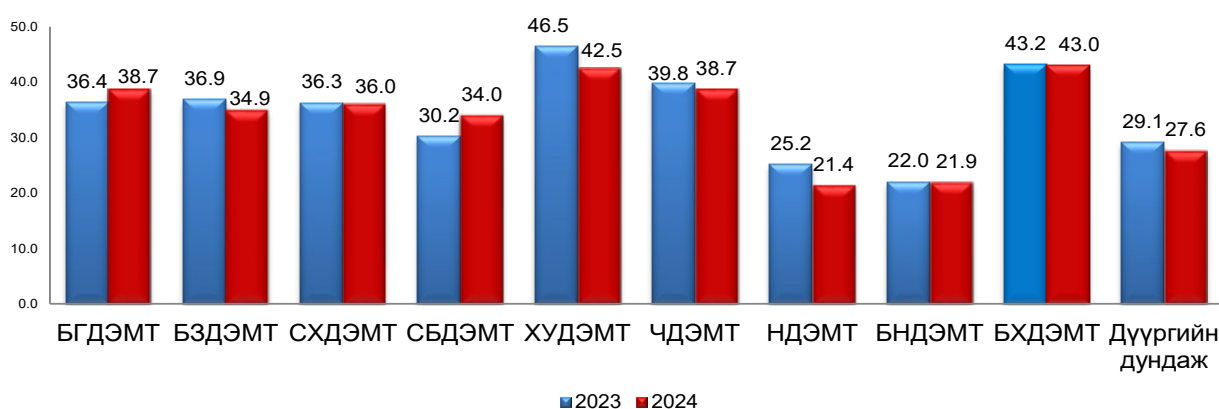
2024 оны жилийн эцсийн байдлаар артерийн гипертензи өвчний эрт илрүүлгийн үзлэгт хамрагдвал зохих хүн амын 72.7 хувь, чихрийн шижин хэв шинж 2-ын эрт илрүүлгийн үзлэгт 92.4 хувь, элэгний хорт хавдрын эрт илрүүлгийн үзлэгт 136667 иргэн хамрагдаж 115 хорт хавдрын тохиолдлыг оношилсон.

АМБУЛАТОРИ, СТАЦИОНАРЫН ТУСЛАМЖ, ҮЙЛЧИЛГЭЭ

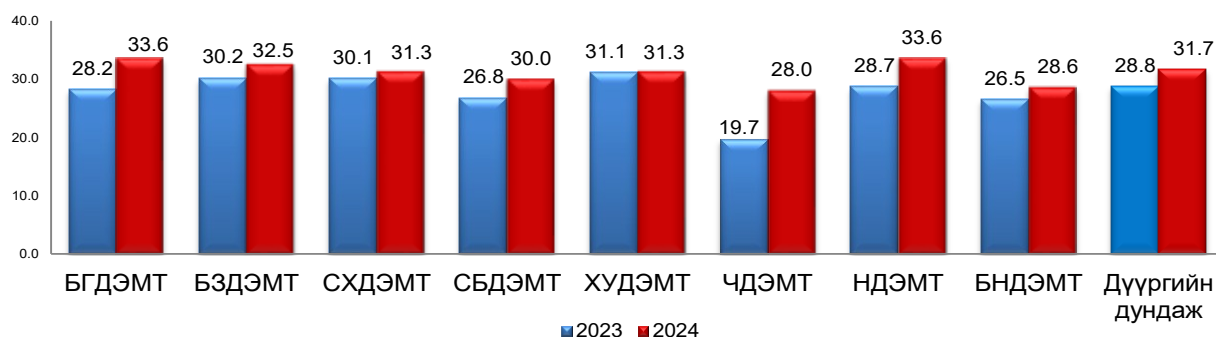
НЭМГ-ын харьяа болон мэдээ өгдөг бусад эмнэлгүүдэд 2024 оны 12 сарын байдлаар нийт 11608.1 мян үзлэг хийгдэж өнгөрсөн оны мөн үеэс 8.3 хувиар буюу 892.3 мян үзлэгээр өссөн байна. Нийт үзлэгийн 40.7 хувь нь өрхийн эрүүл мэндийн төвд хийгдсэн байна.

Нийт үзлэгийн 27.6 хувийг урьдчилан сэргийлэх үзлэг, 51.7 хувийг өвчний учир амбулатори, 7.4 хувийг диспансерийн хяналтын үзлэг, 12.9 хувийг гэрийн идэвхтэй хяналтын үзлэг, 0.4 хувийг гэрийн дуудлага тус тус эзэлж байна.

Зураг 9. Нийт үзлэгт, урьдчилан сэргийлэх үзлэгийн эзлэх хувь, дүүргээр,
2024 оны 12 сарын байдлаар



Зураг 10. Нийт өрхийн эмчийн үзлэгт, гэрийн идэвхтэй хяналтын үзлэгийн хувь, дүүргээр,
2024 оны эхний 12 сарын байдлаар



Амбулаторийн тусламж, үйлчилгээ, 2024 оны 12 сарын байдлаар

Үзүүлэлт		БГДЭМТ	БЗДЭМТ	СХДЭМТ	СБДЭМТ	ХУДЭМТ	ЧДЭМТ	НДЭМТ	БНДЭМТ	БХДЭМТ	БЗДНЭ
Нийт үзлэгийн тоо		1105228	2104366	1360333	795280	905586	778619	238026	218914	51496	48875
Үүнээс: үзлэгийн хэлбэрээр	Урьдчилан сэргийлэх үзлэг	428104	733991	489468	270467	384553	301249	50943	48068	22144	139
	Хувь	38.7	34.9	36.0	34.0	42.5	38.7	21.4	22.0	43.0	0.3
	Өвчний учир	293513	760687	429098	287829	227168	261344	134068	125004	16718	47762
Бүртгэгдсэн халдварт бус өвчин		82423	128287	65510	91345	13664	55630	36308	6233	3127	2
Үүнээс	Шинэ	36205	60071	27054	47038	10775	40640	23482	3683	1422	2
	Хуучин	46218	68216	38456	44307	2889	14990	12826	2550	1705	0
Хорт хавдрын өвчлөл		258	462	107	255	571	25	45	2	0	0
Осол гэмтлийн өвчлөл		14	596	35	15	945	452	537	1167	14	2
Үзүүлэлт		СХДНЭ	ХУДНЭ	СБДНЭ	Гачуурт	Хонхор	Жаргал ант	Туул	Өргөө АГ	Хүрээ АГ	Амгала н АГ
Нийт үзлэгийн тоо		384384	216763	124557	25068	19813	18780	14474	51185	4610	26422
Үүнээс: үзлэгийн хэлбэрээр	Урьдчилан сэргийлэх үзлэг	77520	7889	0	14321	8282	5796	4469		462	2441
	Хувь	20.2	3.6	0.0	57.1	41.8	30.9	30.9	0.0	10.0	9.2
	Өвчний учир	280936	171709	124557	7942	7623	9273	6083	51185	4148	23035
Бүртгэгдсэн халдварт бус өвчин		97205	15500	78732	3592	384	869	997	3627	0	1702
Үүнээс	Шинэ	76363	9831	56148	1313	241	271	422	2668	0	1408
	Хуучин	20842	5669	22584	2279	143	598	575	959	0	294
Хорт хавдрын өвчлөл		261	0	0	0	0	0	0	0	0	0
Осол гэмтлийн өвчлөл		76	0	23	87	2	0	23	0	0	0
Үзүүлэлт		ШЭНТ	Цэргийн төв эмнэлэг	ТТАХНЭ	Аддикто логи	УАУЭСК	ШШГЕГ- ЦХБНЭ	ХБНЭ 429	ТЗТЭ	Энэрэл	ХХЭМБ
Нийт үзлэгийн тоо		162103	113108	196240	3244	14298	22733	10480	209494	42198	2212887
Үүнээс: үзлэгийн хэлбэрээр	Урьдчилан сэргийлэх үзлэг	8435	16686	67768	0	0	9430	8708	112098	4787	60324
	Хувь	5.2	14.8	34.5	0.0	0.0	41.5	83.1	53.5	11.3	2.7
	Өвчний учир	153668	96295	127234	3244	14298	4914	1772	96924	37188	23035
Бүртгэгдсэн халдварт бус өвчин		15312	63411	41916	246	0	0	0	3627	0	1702
Үүнээс	Шинэ	9606	51878	21496	246	0	0	0	2668	0	1408
	Хуучин	5706	11533	20420	0	0	0	0	959	0	294
Хорт хавдрын өвчлөл		0	0	0	0	0	0	0	0	0	0
Осол гэмтлийн өвчлөл		0	1907	129	246	0	0	0	0	0	0

Халдварт бус өвчний эрт илрүүлгийн үзлэгийн мэдээ, 2024 оны жилийн эцсийн байдлаар

Үзүүлэлт	БГДЭМТ	БЗДЭМТ	СХДЭМТ	СБДЭМТ	ХУДЭМТ	ЧДЭМТ	НДЭМТ	БНДЭМТ	БХДЭМТ	Гачуурт	Хонхор	Жаргалант	Туул	Дүн	
Хамрагдах хүн амын тоо	158744	261524	207937	91345	153324	88358	25145	18527	2822	5289	6601	5177	2533	1E+06	
Артерийн гипертензи эрт илрүүлэг үзлэгт анх удаа хамрагдсан хүний тоо	117438	189414	118664	88035	128486	52139	24474	13620	2038	3819	2775	5062	1345	747309	
Үүнээс	Эрэгтэй	42701	64600	48282	31452	49402	19300	11484	5568	962	1271	1033	2250	545	278850
	Эмэгтэй	74737	124814	70382	56583	79084	32839	12990	8052	1076	2548	1742	2812	800	468459
Хамрагдалтын хувь	74.0	72.4	57.1	96.4	83.8	59.0	97.3	73.5	72.2	72.2	42.0	97.8	53.1	72.7	
Давтан үзлэг	2322	30527	6846	4694	23215	4008	6310	653	1927	1104	608	115	283	82612	
Оношлогдсон артерийн гипертензи	471	776	656	417	530	66	359	55	0	25	192	15	28	3590	
Хамрагдах хүн амын тоо	102644	163209	128904	60627	99164	57856	15779	11844	1728	3643	4327	3635	1683	654683	
Чихрийн шижин хэв шинж-2 эрт илрүүлэг үзлэгт анх удаа хамрагдсан хүний тоо	96931	161427	85386	80559	93582	39677	22044	13568	1714	3362	1932	3560	1314	605056	
Үүнээс	Эрэгтэй	35241	55302	34549	27977	36046	14582	10239	5551	783	1049	690	1789	526	224324
	Эмэгтэй	61690	106125	50837	52582	57536	25095	11805	8017	931	2313	1771	788	380732	
Хамрагдалтын хувь	94.4	98.9	66.2	132.9	94.4	68.6	139.7	114.6	99.2	92.3	44.6	97.9	78.1	92.4	
Давтан үзлэг	1356	22997	2950	3386	13780	2079	443	385	1631	665	254	52	98	50076	
Оношлогдсон чихрийн шижин	139	358	224	258	206	32	21	10	0	18	10	0	9	1285	
Элэгний хорт хавдрын эрт илрүүлэг үзлэгт хамрагдсан хүний тоо	9227	54552	18301	3616	30819	14068	159	1713	1017	10	955	872	1358	136667	
Үүнээс	Эрэгтэй	2684	17375	6703	1882	11740	4915	62	708	462	7	398	424	542	47902
	Эмэгтэй	6543	37177	11598	1734	19079	9153	97	1005	555	3	557	448	816	88765
Оношлогдсон Хорт хавдар	0	5	11	25	1	67	4	0	0	2	0	0	0	115	

2024 оны жилийн эцсийн байдлаар артерийн гипертензи өвчний эрт илрүүлгийн үзлэгт хамрагдвал зохих хүн амын 72.7 хувь, чихрийн шижин хэв шинж 2-ын эрт илрүүлгийн үзлэгт 92.4 хувь, элэгний хорт хавдрын эрт илрүүлгийн үзлэгт 136667 иргэн хамрагдаж 115 хорт хавдрын тохиолдлыг оношилсон.

Стационарын үзүүлэлт, 2024 оны 12 сарын байдлаар

N:	Байгууллагын нэр	Ажиллаж байгаа орны тоо	Хэвтсэн өвчтөн	Гарсан өвчтөн	Ор хоног	Эмнэлгийн нас баралт		Үүнээс: хоног болоогүй нас баралт	
						Бодит тоо	Хувь	Бодит тоо	Хувь
1	УНТЭ	568	24085	23670	136681	382	1.6	56	14.7
2	УХТЭ	195	14799	14597	93255	220	1.5	53	24.1
3	УГТЭ	430	23079	22803	150116	314	1.4	49	15.6
4	ЭХЭМҮТ	777	34199	33920	222036	365	1.1	12	3.3
5	СЭМҮТ	450	10958	10933	210009	6	0.1	0	0.0
6	ГССҮТ	412	22796	22623	180536	231	1.0	56	24.2
7	АӨСҮТ	170	4824	4867	37292	1	0.0	0	0.0
8	ХӨСҮТ	530	13608	13546	127792	94	0.7	5	5.3
9	ХСҮТ	275	11393	11040	65401	295	2.6	59	20.0
10	УАУТХЭ	130	6355	6323	44177	0	0.0	0	0.0
11	АШУҮИС-ийн эмнэлэг	150	5639	5564	27506	60	1.1	8	13.3
12	Хүүхдийн төв сувилал	90	2539	2541	20410	0	0.0	0	0.0
13	Эх, нярай эмэгтэйчүүдийн үндэсний төв	300	30989	30947	201109	12	0.0	1	8.3
14	ЭМЯ хувийн эмнэлэг	1599	63119	62742	310885	152	0.2	19	12.5
15	АШУҮИС-ийн төв эмнэлэг	24	1599	1599	9901	0	0.0	0	0.0
ЭМЯ-ны харьяа эмнэлгүүдийн дүн		6100	269981	267715	1837106	2132	0.8	318	14.9
1	Цэргийн төв эмнэлэг	520	19431	19358	134066	94	0.5	13	13.8
2	ТТАХНЭ	246	11619	11608	75383	23	0.2	8	34.8
3	ТЗТЭ	240	6518	6515	47812	2	0.0	0	0.0
4	ШШГЕГ-ЦХБНЭ	40	1070	1078	11769	0	0.0	0	0.0
5	ШШГЕГ-НЭ	175	40	56	1703	1	2.1	0	0.0
6	УАУЭСТ	100	5130	5170	36240	0	0.0	0	0.0
7	СЗСҮТ	60	1465	1452	13615	0	0.0	0	0.0
8	ХБХСЗХТ	250	1637	1643	22862	1	0.1	0	0.0
9	ХБНЭ-401	120	1010	1729	20159	0	0.0	0	0.0
Бусад эмнэлгүүдийн дүн		1751	47920	48609	363609	121	0.3	21	17.4
1	ХУДЭМТ	104	4032	3957	28891	74	1.8	7	9.5
2	СХДЭМТ	254	7712	7580	55027	169	2.2	61	36.1
3	ЧДЭМТ	262	7877	7786	49146	117	1.5	20	17.1
4	БГДЭМТ	360	12323	12135	76814	225	1.8	50	22.2
5	БНДЭМТ	225	9367	9377	64901	44	0.5	16	36.4
6	НДЭМТ	221	8315	8363	59752	39	0.5	8	20.5
7	СБНЭ	345	15811	15873	101643	150	0.9	35	23.3
8	СХНЭ	365	21695	21367	126886	280	1.3	30	10.7
9	ХУНЭ	225	12298	12365	78535	51	0.4	4	7.8
10	БЗНЭ	358	17023	16761	107682	259	1.5	61	23.6
11	Өргөө амаржих газар	373	17249	17329	89758	21	0.1	5	23.8
12	Хүрээ амаржих газар	200	8232	8252	33530	6	0.1	2	33.3
13	Амгалан амаржих газар	200	14484	14548	69806	18	0.1	3	16.7
14	Энэрэл	84	3320	3346	20625	42	1.3	9	21.4
15	Аддиктологийн төв	95	4153	4175	27796	1	0.0	0	0.0
16	СЗКЭ	175	4621	4658	47738	0	0.0	0	0.0
17	Гачуурт	15	325	358	2476	0	0.0	0	0.0
18	Жаргалант	25	442	512	3639	0	0.0	0	0.0
19	Туул	20	707	702	9146	0	0.0	0	0.0
20	Багахангай	40	1072	1167	7121	0	0.0	0	0.0
21	Хонхор	15	537	531	3667	0	0.0	0	0.0
22	Эрүүл үрс ХСЗТ	40	629	629	3492	0	0.0	0	0.0
23	Хувийн эмнэлгүүд	3428	83712	83563	523033	71	0.1	2	2.8
24	Хантуул	70	248	232	2187	0	0.0	0	0.0
НЭМГазрын харьяа эмнэлгүүдийн дүн		7499	256184	255566	1593291	1567	0.6	313	20.0
БҮГД		15350	574085	571890	3794006	3820	0.7	652	17.1
NEMG		9250	304104	304175	1956900	1688	0.6	334	19.8

Стационарын үзүүлэлт, 2024 оны 12 сарын байдлаар

N:	Байгууллагын нэр	8-24 цагийн доторх нас баралт		Эмчлэгдсэн өвчтөн	Фонд ашиглалтын хувь	Дундаж ор хоног	Орны эргэлт
		Бодит тоо	Хувь				
1	УНТЭ	32	57.1	24068.5	64.7	5.7	42.4
2	УХТЭ	24	45.3	14808.0	128.6	6.3	75.9
3	УГТЭ	31	63.3	23098.0	93.8	6.5	53.7
4	ЭХЭМҮТ	3	25.0	34242.0	76.8	6.5	44.1
5	СЭМҮТ	0	#DIV/0!	10948.5	125.5	19.2	24.3
6	ГССҮТ	28	50.0	22825.0	117.8	7.9	55.4
7	АӨСҮТ	0	0.0	4846.0	59.0	7.7	28.5
8	ХӨСҮТ	2	40.0	13624.0	64.8	9.4	25.7
9	ХСҮТ	30	50.8	11364.0	63.9	5.8	41.3
10	УАУТХЭ	0	0.0	6339.0	91.4	7.0	48.8
11	АШУҮИС-ийн эмнэлэг	4	50.0	5631.5	49.3	4.9	37.5
12	Хүүхдийн төв сувилал	0	0.0	2540.0	61.0	8.0	28.2
13	Эх, нярай эмэгтэйчүүдийн үндэсний төв	0	0.0	30974.0	180.2	6.5	103.2
14	ЭМЯ хувийн эмнэлэг	8	42.1	63006.5	52.3	4.9	39.4
15	АШУҮИС-ийн төв эмнэлэг	0	0.0	1599.0	110.9	6.2	66.6
ЭМЯ-ны харьяа эмнэлгүүдийн дүн		162	50.9	269914	91.3	81.0	44.2
1	Цэргийн төв эмнэлэг	7	53.8	19441.5	69.3	6.9	37.4
2	ТТАХНЭ	7	0.0	11625.0	82.4	6.5	47.3
3	ТЗТЭ	0	0.0	6517.5	53.6	7.3	27.2
4	ШШГЕГ-ЦХБНЭ	0	0.0	1074.0	79.1	11.0	26.9
5	ШШГЕГ-НЭ	0	0.0	48.5	2.6	35.1	0.3
6	УАУЭСТ	0	0.0	5150.0	97.4	7.0	51.5
7	СЗСҮТ	0	0.0	1458.5	61.0	9.3	24.3
8	ХБХСЗХТ	0	0.0	1640.5	24.6	13.9	6.6
9	ХБНЭ-401	0	0.0	1369.5	45.2	14.7	11.4
Бусад эмнэлгүүдийн дүн		14	66.7	48325.0	62.9	55.8	27.6
1	ХУДЭМТ	7	100.0	4031.5	74.7	7.2	38.8
2	СХДЭМТ	29	47.5	7730.5	58.2	7.1	30.4
3	ЧДЭМТ	14	70.0	7890.0	50.4	6.2	30.1
4	БГДЭМТ	27	54.0	12341.5	57.4	6.2	34.3
5	БНДЭМТ	5	31.3	9394.0	77.5	6.9	41.8
6	НДЭМТ	6	75.0	8358.5	72.7	7.1	37.8
7	СБНЭ	26	74.3	15917.0	79.2	6.4	46.1
8	СХНЭ	19	63.3	21671.0	93.4	5.9	59.4
9	ХУНЭ	3	0.0	12357.0	93.8	6.4	54.9
10	БЗНЭ	40	65.6	17021.5	80.9	6.3	47.5
11	Өргөө амаржих газар	5	100.0	17299.5	64.7	5.2	46.4
12	Хүрээ амаржих газар	1	50.0	8245.0	45.1	4.1	41.2
13	Амгалан амаржих газар	2	66.7	14525.0	93.8	4.8	72.6
14	Энэрэл	8	88.9	3354.0	66.0	6.1	39.9
15	Аддиктологийн төв	0	0.0	4164.5	78.7	6.7	43.8
16	СЗКЭ	0	0.0	4639.5	73.3	10.3	26.5
17	Гачуурт	0	0.0	341.5	44.4	7.3	22.8
18	Жаргалант	0	0.0	477.0	39.1	7.6	19.1
19	Туул	0	0.0	704.5	122.9	13.0	35.2
20	Багахангай	0	0.0	1119.5	47.9	6.4	28.0
21	Хонхор	0	0.0	534.0	65.7	6.9	35.6
22	Эрүүл үрс ХСЗТ	0	0.0	629.0	23.5	5.6	15.7
23	Хувийн эмнэлгүүд	2	0.0	83673.0	41.0	6.3	24.4
24	Хантуул	0	0.0	240.0	8.4	9.1	3.4
НЭМГазрын харьяа эмнэлгүүд		194	62.0	256658.5	64.4	57.1	34.2
БҮГД		370	56.7	574897.5	74.9	66.4	37.5
NEMG		208	62.3	304983.5	56.9	6.4	33.0

Стационарын тусламж үйлчилгээ

2024 оны 12 сарын байдлаар ЭМЯ-ны харьяа төв эмнэлэг, НЭМГ-ын харьяа болон мэдээ ирүүлдэг эмнэлгүүдэд нийт 574897.5 хүн хэвтэн эмчлэгдэн 3794006 ор хоног ашигласан бөгөөд ор ашиглалтын хувь 66.4, дундаж ор хоног 6.6, орны эргэлт 37.5 байна.

Нийслэлийн эрүүл мэндийн газрын харьяа болон бусад мэдээ ирүүлдэг ор бүхий эмнэлгүүдэд 304983.5 хүн хэвтэн эмчлэгдэн, 1956900 ор хоног ашигласан бөгөөд ор ашиглалтын хувь 56.9, дундаж ор хоног 6.4, орны эргэлт 33.0 байна.

Эмнэлгийн нас баралтын 3820 тохиолдол бүртгэгдсэний 41.0 хувь нь НЭМГ-ын харьяа ор бүхий эмнэлэгт, 3.2 хувь нь НЭМГ-т мэдээ өгдөг бусад эмнэлэгт, 55.8 хувь ЭМЯ-ны харьяа улсын эмнэлгүүдэд бүртгэгджээ.

Хоног болоогүй 652 нас баралтын 48.8 хувь нь ЭМЯ-ны харьяа ор бүхий улсын эмнэлэгт, 51.2 хувь нь НЭМГ-ын харьяа болон мэдээ өгдөг ор бүхий эмнэлэгт бүртгэгдсэн байна.

НЭМГ-ын харьяа болон мэдээ өгдөг ор бүхий бүх эмнэлэгт 1688 эмнэлгийн нас баралт бүртгэгдсэн ба 334 буюу 19.8 хувь нь хоног болоогүй нас баралт үүнээс 208 буюу 62.3 хувь нь 8-24 цагийн дотор нас барсан байна.

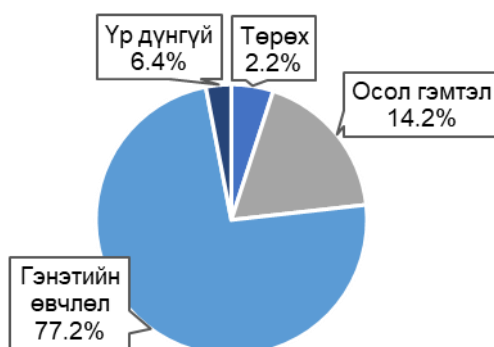
Түргэн тусламжийн үзүүлэлт

2024 оны эхний 12 сарын байдлаар Нийслэлийн түргэн тусламжийн төв болон дүүрэг, тосгоны ЭМТ-д нийт 497816 дуудлага хүлээн авч үйлчилснээс 69457 буюу 14.0 хувийг осол гэмтлийн дуудлага эзэлж байна. Нийт дуудлага өмнөх оноос 50966-аар, осол гэмтлийн дуудлага 14988-аар тус тус нэмэгдсэн байна.

Нийслэлийн түргэн тусламжийн төвд 476161 дуудлага хүлээн авч үйлчилснээс 67610 тохиолдол буюу 14.2 хувийг осол гэмтлийн дуудлага эзэлж байна.

Нийт дуудлагын 30.5 хувь нь хүүхдийн, 69.5 хувь нь насанд хүрэгчдийн дуудлага эзэлж байна. Нийт дуудлагын дотор яаралтай дуудлага 74.1 хувийг үүнээс 20 минутын дотор 85.2 хувьд нь очиж эмнэлгийн тусламж үзүүлсэн нь өмнөх оны мөн үеэс 5.8-аар нэмэгдсэн байна.

Зураг 11. НТТТ-ийн насанд хүрэгчдийн дуудлага, төрлөөр



Нас баралт

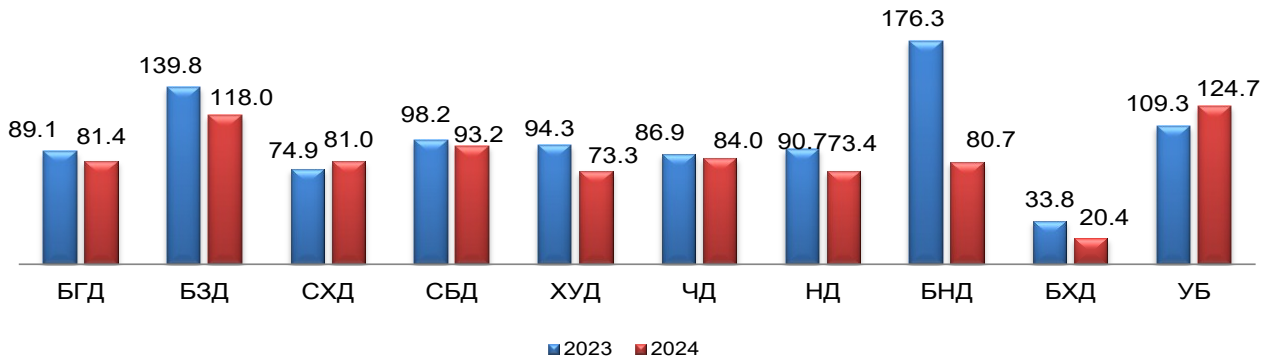
2024 оны эхний 12 сарын байдлаар ЭМЯ-ны харьяа төв эмнэлэг, НЭМГ-ын харьяа болон мэдээ ирүүлдэг эмнэлгүүдэд 9174 нас баралтын тохиолдол бүртгэгдсэн байна. Нийт нас баралтын 49.5 хувь нь НЭМГ-ын харьяа улс болон хувийн эмнэлэгт, 50.5 хувь нь ЭМЯ-ны харьяа төв эмнэлгүүдэд бүртгэгджээ.

НЭМГ-ын харьяа улс, хувийн хэвшил болон бусад эмнэлэгт нийт 4537 нас баралтын тохиолдол бүртгэгдсэний 56.7 хувь нь эрэгтэй, 43.3 хувь нь эмэгтэйчүүд байна. Нас баралтыг шалтгаанаар авч үзэхэд хорт хавдрын нас баралт 32.7, сүрьеэгийн нас баралт 0.5, осол гэмтэл, гадны шалтгаант нас баралт 3.6 хувийг тус тус эзэлж байна.

Халдварт өвчин

2024 оны эхний 12 сарын байдлаар халдварт өвчний 20183 тохиолдол бүртгэгдэж, 10000 хүн амд 124.7 байна. Өмнөх оны мөн үетэй харьцуулахад 836 тохиолдол, 10000 хүн амд 9.4-өөр буурсан байна.

Зураг 12. Бүртгэгдсэн халдварт өвчин, 10000 хүн амд, дүүргийн байршлаар



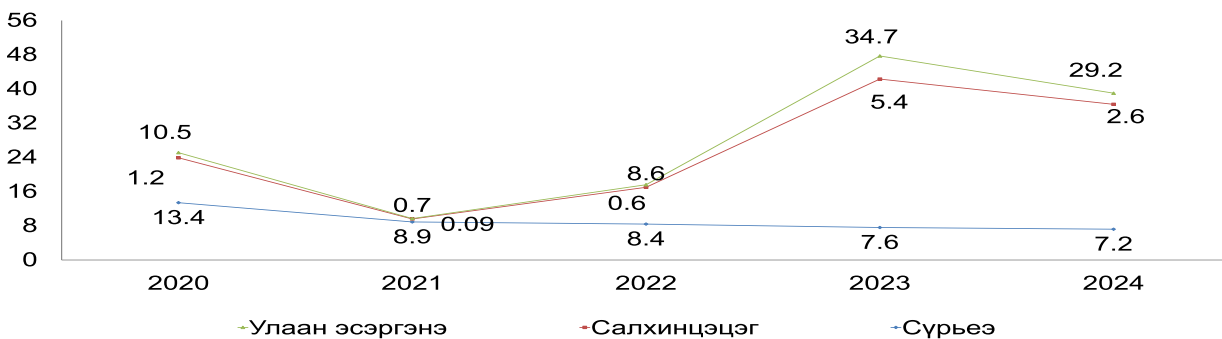
Нийт халдварт өвчин нийслэлийн дүүргүүдэд Улаанбаатар хотын дунджаас доогуур үзүүлэлттэй байна.

Амьсгалын замаар дамжих халдварт өвчин өнгөрсөн оны мөн үеэс 10000 хүн амд 16.8-аар, бусад халдварт өвчин 4.9-өөр тус тус буурсан ба бэлгийн замаар дамжих халдварт өвчин 5.7-оор, гэдэсний халдварт өвчин 6.8-аар тус тус өссөн үзүүлэлттэй байна.

Амьсгалын замын халдварт өвчин

Амьсгалын замын цочмог халдварт өвчин нийт 8684 бүртгэгдсэн нь халдварт өвчний 43.0 хувийг эзэлж, 10000 хүн амд 53.7 байна. Нийт амьсгалын замын өвчлөлийн 60.1 хувийг салхинцэцэг, 14.9 хувийг сүрьеэ, 5.0 хувийг улаан эсэргэнэ, 2.5 хувийг гахайн хавдар, 17.4 хувийг гар, хөл, амны өвчин тус тус эзэлж байна.

Зураг 13. Амьсгалын замын зарим халдварт өвчин, 10000 хүн амд, сүүлийн 5 жилийн эцсийн байдлаар



Шинээр илэрсэн сүрьеэгийн 1296 тохиолдол бүртгэгдэж 10000 хүн амд 8.0 байна. Өмнөх оны мөн үетэй тохиолдлын тоо 114-өөр буюу 10000 хүн амд 1.0-ээр буурсан байна. Нийт тохиолдлын 13.8 хувийг 0-14 насны хүүхэд эзэлж байна.

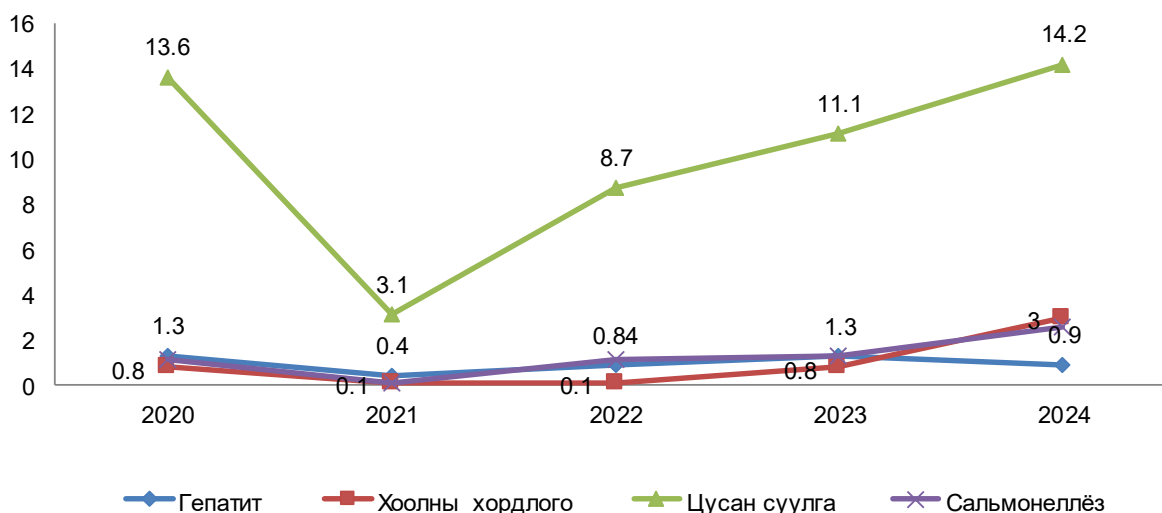
Салхинцэцэгийн халдварын 5222 тохиолдол бүртгэгдсэн ба 10000 хүн амд 32.2 байгаа нь өмнөх оны мөн үеэс 747 тохиолдлоор буурсан ба өвчлөлийн 38.5 хувийг 0-4 насныхан эзэлж байна.

Улаан эсэргэнэ өвчлөлийн нийт 432 тохиолдол бүртгэгдсэн ба 10000 хүн амд 2.7 байгаа нь өмнөх оны мөн үеэс 601 тохиолдлоор буурсан.

Гэдэсний халдварт өвчин

Гэдэсний халдварт өвчин 3250 тохиолдол бүртгэгдэж нийт халдварт өвчний 16.1 хувийг эзэлж, 10000 хүн амд 20.1 байна. Вируст хепатит өвчний 144 тохиолдол бүртгэгдсэний вируст хепатит А 0.0 хувийг, хепатит В 25.0, вируст хепатит С 75.0 хувийг тус тус эзэлж байна.

Зураг 14. Гэдэсний зарим халдварт өвчин, 10000 хүн амд, сүүлийн 5 жилийн байдлаар



Цусан суулга өвчлөлийн 2297 тохиолдол бүртгэгдсэн ба 10000 хүн амд 14.2, өмнөх оны мөн үеэс 553 тохиолдлоор нэмэгдсэн байна.

Бэлгийн замаар дамжих халдвар

Зонхилон тохиолдох бэлгийн замаар дамжих халдварын 7171 тохиолдол бүртгэгдсэн нь нийт халдварт өвчний 35.5 хувийг эзэлж байна. Нийт бэлгийн замаар дамжих халдварын 25.5 хувийг заг хүйтэн, 36.4.2 хувийг тэмбүү, 23.9 хувийг трихомониаз, 0.3 хувийг ХДХВ/ДОХ тус тус эзэлж байна. Нийт өвчлөлийн 12.5 хувийг 10-19 насныхан эзэлж байгаа нь өмнөх оноос 3.2 хувиар буурсан байна. Төрөлхийн тэмбүүгийн тохиолдол 10 бүртгэгдсэн байна.

Зураг 15. Зонхилон тохиолдох БЗДХ, 10000 хүн амд, 2023, 2024 оны жилийн эцсийн байдлаар



Эх, хүүхдийн эрүүл мэндийн үзүүлэлт,
2024 оны эхний 12 сарын байдлаар

№	Байршил	Дундаж хүн ам	Төрсөн эх	Амьд төрсөн нярай	Нийт нас баралт	0-1 хүртэлх насны хүүхдийн эндэгдэл		1-5 хүртэлх насны хүүхдийн эндэгдэл	
						Бодит тоо	1000 амьд төрөлтөд	Бодит тоо	1000 амьд төрөлтөд
1	Баянгол	249933	3255	3289	1003	29	8.8	7	2.1
2	Баянзүрх	422810	6501	6571	1758	58	8.8	25	3.8
3	Сонгинохайрхан	341751	5702	5740	1778	62	11.0	13	2.3
4	Сүхбаатар	141991	1914	1927	819	15	7.3	0	0.0
5	Хан Уул	248349	4743	4800	936	53	11.0	6	1.3
6	Чингэлтэй	140265	1905	1924	888	19	9.9	5	2.6
7	Налайх	39909	670	671	265	4	6.0	2	3.0
8	Багануур	29134	420	426	165	9	21.1	0	0.0
9	Багахангай	4419	72	73	25	2	27.4	0	0.0
10	Дүүргийн дүн	1618561	25182	25421	7637	251	9.9	58	2.3
11	Энэрэл		0	0	0	0	0.0	0	0.0
12	Амаржих газар		0	0	0	0	0.0	0	0.0
13	Цэргийн эмнэлэг төв		0	0	0	0	0.0	0	0.0
14	Дүүргийн НЭ		0	0	0	0	0.0	0	0.0
15	ТЗТЭ		0	0	0	0	0.0	0	0.0
16	ШШГЕГ-НЭ		0	0	0	0	0.0	0	0.0
17	ХХЭМБ		0	0	0	0	0.0	0	0.0
18	Нийслэлийн ЭМГ-ын дүн	1618561	25182	25421	7637	251	9.9	58	2.3
19	ХӨСҮТ		0	0	0	0	0	0	0
20	АӨСҮТ		0	0	0	0	0	0	0
21	ЭХЭМҮТ		0	0	0	0	0	0	0
22	СЭМҮТ		0	0	0	0	0	0	0
23	УНТЭ		0	0	0	0	0	0	0
24	ЭНЭҮТ		0	0	0	0	0	0	0
25	УХТЭ		0	0	0	0	0	0	0
26	Хаяг тодорхойгүй		0	0	0	0	0	0	0
27	Улаанбаатар	1618561	25182	25421	7637	251	9.9	58	2.3
28	Аймгийн дүн*		5938	6000	1537	138	0.0	21	0.0
29	НИЙТ ДҮН	1618561	31120	31421	9174	389	12.4	79	2.5

Эх, хүүхдийн эрүүл мэндийн үзүүлэлт, 2024 оны эхний 12 сарын байдлаар

№	Байршил	Эхийн эндэгдэл		Амьгүй төрөлт		Гэрийн төрөлт		Хяналтгүй төрөлт	
		Бодит тоо	100000 амьд төрөлтөд	Бодит тоо	1000 нийт төрөлтөд	Бодит тоо	Хувь	Бодит тоо	Хувь
1	Баянгол	1	30.4	10	3.0	5	0.2	6	0.2
2	Баянзүрх	1	15.2	32	4.8	13	0.2	22	0.3
3	Сонгинохайрхан	2	34.8	36	6.2	17	0.3	42	0.7
4	Сүхбаатар	0	0.0	16	8.2	4	0.2	8	0.4
5	Хан Уул	0	0.0	12	2.5	4	0.1	6	0.1
6	Чингэлтэй	0	0.0	13	6.7	8	0.4	17	0.9
7	Налайх	0	0.0	10	14.7	2	0.3	7	1.0
8	Багануур	0	0.0	4	9.3	1	0.2	4	1.0
9	Багахангай	0	0.0	0	0.0	0	0.0	2	2.8
10	Дүүргийн дүн	4	15.7	133	5.2	54	0.2	114	0.5
11	Энэрэл	0	0.0	0	0.0	0	0.0	0	0.0
12	Амаржих газар	0	0.0	0	0.0	0	0.0	0	0.0
13	Цэргийн төв эмнэлэг	0	0.0	0	0.0	0	0.0	0	0.0
14	Дүүргийн НЭ	0	0.0	0	0.0	0	0.0	0	0.0
15	ТЗТЭ	0	0.0	0	0.0	0	0.0	0	0.0
16	ШШГЕГ-НЭ	0	0.0	0	0.0	0	0.0	0	0.0
17	ХХЭМБ	0	0.0	0	0.0	0	0.0	0	0.0
18	Нийслэлийн ЭМГ-ын дүн	4	15.7	133	5.2	54	0.2	114	0.5
19	ХӨСҮТ	0	0	0	0	0	0	0	0
20	АӨСҮТ	0	0	0	0	0	0	0	0
21	ЭХЭМҮТ	0	0	0	0	0	0	0	0
22	СЭМҮТ	0	0	0	0	0	0	0	0
23	УНТЭ	0	0	0	0	0	0	0	0
24	ЭНЭҮТ	0	0	0	0	0	0	0	0
25	УХТЭ	0	0	0	0	0	0	0	0
26	Хаяг тодорхойгүй	0	0	0	0	0	0	0	0
27	Улаанбаатар	4	15.7	133	5.2	54	0.2	114	0.5
28	Аймгийн дүн*	3	0	51	0.0	35	0.0	72	0.0
29	НИЙТ ДҮН	7	22.3	184	5.8	89	0.3	186	0.6

* Хөдөө орон нутгийн харьяалалтай иргэний УБ хотод ирж бүртгэгдсэн төрөлт, нас баралт, өвчлөлийн тохиолдол

**Нэгдсэн эмнэлгийн үзүүлэлт,
2024 оны жилийн эцсийн байдлаар**

Үзүүлэлт		БЭНЭ	СХНЭ	СБНЭ	ХҮНЭ	
Нас баралт	Нас баралт-Бүгд	259	554	150	51	
	Хүйс	Эрэгтэй	164	314	82	34
		Эмэгтэй	95	240	68	17
	Эмнэлэгт нас барсан хүний тоо		259	280	150	51
	Хоног болоогүй нас барсан хүний тоо		61	30	35	4
	Эмнэлэгт 8-24 цагийн дотор нас барсан хүний тоо		40	19	26	3
	Гэртээ нас барсан хүний тоо		0	274	0	0
	1 хүртэлх насны хүүхдийн эндэгдэл-Бүгд		4	3	0	0
	Хүйс	Эрэгтэй	3	0	0	0
		Эмэгтэй	1	3	0	0
	0-6 хоногтой		0	0	0	0
	7-28 хоногтой		0	0	0	0
	29-өөс дээш хоногтой		4	3	0	0
	Гэртээ эндсэн		0	1	0	0
	1-5 хүртэлх насны хүүхдийн эндэгдэл- Бүгд		1	2	0	1
	Хүйс	Эрэгтэй	1	2	0	0
		Эмэгтэй	0	0	0	1
	Гэртээ эндсэн		0	1	0	0
	Эхийн эндэгдэл-Бүгд		1	0	0	0
Нас баралтын шалтгаан	Хорт хавдарын нас баралт-Бүгд	51	212	40	14	
	Нас баралтын гадны шалтгаан-Бүгд		15	0	8	0
		Амиа хорлосон	0	0	0	0
		Бусдад хорлогдсон	0	0	0	0
		Үйлдвэрийн осол	0	0	0	0
		Зам тээврийн осол	0	0	0	0
		Бусад осол	15	0	8	0
		Тодорхойгүй	0	0	0	0
Стационар	Эмнэлэгт хэвтсэн-Бүгд	17023	21695	15811	12298	
	Өвчтөн илгээх хуудсаар хэвтсэн хүний тоо		0	0	0	12298
		Аймгийн нэгдсэн эмнэлгээс	0	0	0	0
		Сумын эрүүл мэндийн төвөөс	0	0	0	0
		Сум дундын эмнэлгээс	0	0	0	0
		Өрх, Дүүргийн нийгмийн эрүүл мэндийн төв	0	0	0	10415
		Харьяаллын бус	0	0	0	1883
	Эмнэлгээс гарсан, шилжсэн хүний тоо-Бүгд		16761	21367	15873	12365
Ор хоног-Бүгд /Орны хөдөлгөөнөөр/		107682	126886	101643	78535	

Бусад эмнэлгийн үзүүлэлт, 2024 оны 12 сарын байдлаар

Үзүүлэлт		Энэрэл	Наркологи	ЦТЭ	ТТАХНЭ	ХБНЭ	ЦХБНЭ	УАУЭСК	ТЗТЭ	СЗСҮТ	ХБХСЗХТ	
Нас баралт	Нас баралт-Бүгд	42	1	94	23	0	0	0	3	0	1	
	Хүйс	Эрэгтэй	33	1	53	15	0	0	0	2	0	1
		Эмэгтэй	9	0	41	8	0	0	0	1	0	0
	Эмнэлэгт нас барсан хүний тоо		42	1	94	23	0	0	0	2	0	1
	Хоног болоогүй нас барсан хүний тоо		9	0	13	8	0	0	0	0	0	0
	Эмнэлэгт 8-24 цагийн дотор нас барсан		8	0	7	7	0	0	0	0	0	0
	Гэртээ нас барсан		0	0	0	0	0	0	0	1	0	0
	1 хүртэлх насны хүүхдийн эндэгдэл		0	0	0	0	0	0	0	0	0	0
		Эрэгтэй	0	0	0	0	0	0	0	0	0	0
		Эмэгтэй	0	0	0	0	0	0	0	0	0	0
	0-6 хоногтой		0	0	0	0	0	0	0	0	0	0
	7-28 хоногтой		0	0	0	0	0	0	0	0	0	0
	29-өөс дээш хоногтой		0	0	0	0	0	0	0	0	0	0
	Гэртээ эндсэн		0	0	0	0	0	0	0	0	0	0
	1-5 хүртэлх насны хүүхдийн эндэгдэл		0	0	0	0	0	0	0	0	0	1
		Эрэгтэй	0	0	0	0	0	0	0	0	0	1
		Эмэгтэй	0	0	0	0	0	0	0	0	0	0
	Гэртээ эндсэн		0	0	0	0	0	0	0	0	0	0
Эхийн эндэгдэл-Бүгд		0	0	0	0	0	0	0	0	0	0	
Нас баралтын шалтгаан	Хорт хавдарын нас баралт-Бүгд	3	0	23	5	0	0	0	0	0	0	
	Нас баралтын гадны шалтгаан-Бүгд		0	0	14	1	0	0	0	0	0	0
		Амиа хорлосон	0	0	5	0	0	0	0	0	0	0
		Бусдад хорлогдсон	0	0	3	0	0	0	0	0	0	0
		Үйлдвэрийн осол	0	0	0	0	0	0	0	0	0	0
		Зам тээврийн осол	0	0	0	0	0	0	0	0	0	0
		Бусад осол	0	0	6	1	0	0	0	0	0	0
		Тодорхойгүй	0	0	0	0	0	0	0	0	0	0
Стационар	Эмнэлэгт хэвтсэн	3320	4153	19431	11619	1010	1070	5130	6518	1465	1637	
	Өвчтөн илгээх хуудсаар		0	0	3711	2454	0	0	0	2592	0	0
		Аймгийн нэгдсэн эмнэлгээс	0	0	1283	2454	0	0	0	255	0	0
		Сумын эрүүл мэндийн төвөөс	0	0	2428	0	0	0	0	436	0	0
		Сум дундын эмнэлгээс	0	0	0	0	0	0	0	29	0	0
		Өрх, Дүүргийн нийгмийн эрүүл мэндийн төв	0	0	0	0	0	0	0	476	0	0
		Харьяаллын бус	0	0	0	0	0	0	0	1396	0	0
	Эмнэлгээс гарсан, шилжсэн хүний тоо		3346	4175	19358	11608	1729	1078	5170	6515	1452	1643
Ор хоног-Бүгд		20625	27796	134066	75383	20159	11769	36240	47812	13615	22862	

Халдварт өвчин, 2024 оны эхний 12 сарын байдлаар

№	Байршил	Халдварт өвчин		B15-19 Вирус хепатит/Viral hepatitis		B15- Цочмог А хепатит A/B15-Acute hepatitis A		B16- Цочмог В хепатит B/B16-Acute hepatitis B		B17-1 - Бусад цочмог вирус хепатит С /B17-1-Acute hepatitis C	
		Бодит тоо	10000 хүн амд	Бодит тоо	10000 хүн амд	Бодит тоо	10000 хүн амд	Бодит тоо	10000 хүн амд	Бодит тоо	10000 хүн амд
1	Баянгол	2035	81.4	20	0.8	0	0.0	3	0.1	17	0.7
2	Баянзүрх	4989	118.0	39	0.9	0	0.0	10	0.24	28	0.66
3	Сонгинохайрхан	2769	81.0	22	0.6	0	0.0	7	0.2	15	0.4
4	Сүхбаатар	1323	93.2	14	1.0	0	0.0	4	0.3	10	0.7
5	Хан Уул	1820	73.3	13	0.5	0	0.0	6	0.2	7	0.3
6	Чингэлтэй	1178	84.0	7	0.5	0	0.0	1	0.1	6	0.4
7	Налайх	293	73.4	2	0.5	0	0.0	0	0.0	3	0.8
8	Багануур	235	80.7	3	1.0	0	0.0	0	0.0	2	0.7
9	Багахангай	9	20.4	0	0.0	0	0.0	0	0.0	0	0.0
10	Дүүргийн дүн	14651	90.5	120	0.74	0	0.0	31	0.19	88	0.54
11	Энэрэл	84	0.0	0	0.0	0	0.0	0	0.0	0	0.0
12	Амаржих газар	12	0.0	0	0.0	0	0.0	0	0.0	0	0.0
13	Цэргийн эмнэлэг төв	5	0.0	0	0.0	0	0.0	0	0.0	0	0.0
14	Дүүргийн НЭ	1	0.0	0	0.0	0	0.0	0	0.0	0	0.0
15	ТЗТЭ	153	0.0	0	0.0	0	0.0	0	0.0	0	0.0
16	ШШГЕГ-НЭ	29	0.0	0	0.0	0	0.0	0	0.0	0	0.0
17	ХХЭМБ	3328	0.0	0	0.0	0	0.0	0	0.0	0	0.0
18	Нийслэлийн ЭМГ- ын дүн	18263	112.8	120	0.74	0	0.0	31	0.19	88	0.54
19	ХӨСҮТ	927	0.0	0	0.0	0	0.0	0	0.0	0	0.0
20	АӨСҮТ	293	0.0	0	0.0	0	0.0	0	0.0	0	0.0
21	ЭХЭМҮТ	20	0.0	0	0.0	0	0.0	0	0.0	0	0.0
22	СЭМҮТ	5	0.0	0	0.0	0	0.0	0	0.0	0	0.0
23	УНТЭ	2	0.0	1	0.0	0	0.0	1	0.0	0	0.0
24	ЭНЭҮТ	0	0.0	0	0.0	0	0.0	0	0.0	0	0.0
25	УХТЭ	1	0.0	0	0.0	0	0.0	0	0.0	0	0.0
26	Хаяг тодорхойгүй	0	0.0	0	0.0	0	0.0	0	0.0	0	0.0
27	Улаанбаатар	19513	120.6	121	0.75	0	0.0	32	0.20	88	0.54
28	Аймгийн дүн*	670	0.0	23	0.00	0	0.0	4	0.0	19	0.0
29	НИЙТ ДҮН	20183	124.7	144	0.89	0	0.0	36	0.22	107	0.66

Халдварт өвчин, 2024 оны эхний 12 сарын байдлаар

№	Байршил	A03 - Цусан суулга/Shigellosis		A02 Салмонеллт /Other salmonella infections		A09 Халдварын гаралтай гастроэнтерит ба суулга өвчин		A05-Бактерийн гаралтай бусад хоолны хордлого		A39 Менингококкт халдвар/Meningococcal infection	
		Бодит тоо	10000 хүн амд	Бодит тоо	1000 хүн амд	Бодит тоо	1000 хүн амд	Бодит тоо	1000 хүн амд	Бодит тоо	10000 хүн амд
1	Баянгол	261	10.4	53	2.1	2	0.1	63	2.5	0	0.0
2	Баянзүрх	761	18.00	141	3.3	24	0.6	128	3.0	0	0.0
3	Сонгинохайрхан	508	14.9	69	2.0	8	0.2	66	1.9	0	0.0
4	Сүхбаатар	147	10.4	32	2.3	3	0.2	29	2.0	0	0.0
5	Хан Уул	255	10.3	50	2.0	2	0.1	104	4.2	0	0.0
6	Чингэлтэй	163	11.6	31	2.2	6	0.4	46	3.3	2	0.1
7	Налайх	8	2.0	4	1.0	0	0.0	2	0.5	0	0.0
8	Багануур	18	6.2	7	2.4	0	0.0	3	1.0	0	0.0
9	Багахангай	0	0.0	0	0.0	0	0.0	0	0.0	0	0.0
10	Дүүргийн дүн	2121	13.10	387	2.39	45	0.3	441	2.7	2	0.0
11	Энэрэл	0	0.0	0	0.0	0	0.0	0	0.0	0	0.0
12	Амаржих газар	0	0.0	0	0.0	0	0.0	0	0.0	0	0.0
13	Цэргийн төв эмнэлэг	0	0.0	0	0.0	0	0.0	0	0.0	0	0.0
14	Дүүргийн НЭ	0	0.0	0	0.0	0	0.0	0	0.0	0	0.0
15	ТЗТЭ	0	0.0	0	0.0	0	0.0	0	0.0	0	0.0
16	ШШГЕГ-НЭ	0	0.0	0	0.0	0	0.0	0	0.0	0	0.0
17	ХХЭМБ	0	0.0	0	0.0	0	0.0	0	0.0	0	0.0
18	Нийслэлийн ЭМГ-ын дүн	2121	13.10	387	2.4	45	0.3	441	2.7	2	0.0
19	ХӨСҮТ	0	0.0	0	0	0	0.0	0	0.0	0	0.0
20	АӨСҮТ	0	0.0	0	0	0	0.0	0	0.0	0	0.0
21	ЭХЭМҮТ	2	0.0	0	0	0	0.0	0	0.0	0	0.0
22	СЭМҮТ	0	0.0	0	0	0	0.0	0	0.0	0	0.0
23	УНТЭ	0	0.0	0	0	0	0.0	0	0.0	0	0.0
24	ЭНЭҮТ	0	0.0	0	0	0	0.0	0	0.0	0	0.0
25	УХТЭ	0	0.0	0	0	0	0.0	0	0.0	0	0.0
26	Хаяг тодорхойгүй	0	0.0	0	0	0	0.0	0	0.0	0	0.0
27	Улаанбаатар	2123	13.12	387	2.4	45	0.3	441	2.7	2	0.0
28	Аймгийн дүн*	174	0.0	36	2	1	0.0	43	0.0	0	0.0
29	НИЙТ ДҮН	2297	14.19	423	2.6	46	0.3	484	2.99	2	0.0

Халдварт өвчин, 2024 оны 12 сарын байдлаар

№	Байршил	B01 Салхинцэцэг /Varicella/		B26 Гахай хавдар / Mumps/		A38 Улаан эсэргэнэ / Scarlet fever/		P36 Нярайн бактерт їжил/Bacterial sepsis of newborn/		A46 Ёлом / Erysipelas/	
		Бодит тоо	10000 хүн амд	Бодит тоо	10000 хүн амд	Бодит тоо	10000 хүн амд	Бодит тоо	10000 хүн амд	Бодит тоо	10000 хүн амд
1	Баянгол	598	23.9	33	1.3	69	2.76	0	0.0	13	0.5
2	Баянзүрх	2027	47.9	77	1.8	145	3.4	0	0.0	35	0.8
3	Сонгинохайрхан	625	18.3	25	0.7	72	2.1	0	0.0	20	0.6
4	Сүхбаатар	552	38.9	25	1.8	38	2.7	0	0.0	16	1.1
5	Хан Уул	708	28.5	32	1.3	66	2.7	0	0.0	20	0.8
6	Чингэлтэй	330	23.5	16	1.1	29	2.1	0	0.0	10	0.7
7	Налайх	67	16.8	4	1.0	4	1.0	0	0.0	1	0.3
8	Багануур	50	17.2	1	0.3	1	0.3	0	0.0	4	1.4
9	Багахангай	2	4.5	0	0.0	0	0.0	0	0.0	0	0.0
10	Дүүргийн дүн	4959	30.64	213	1.3	424	2.62	0	0.00	119	0.7
11	Энэрэл	0	0.0	0	0.0	0	0.0	0	0.0	0	0.0
12	Амаржих газар	0	0.0	0	0.0	0	0.0	6	0.0	0	0.0
13	Цэргийн эмнэлэг ТӨВ	0	0.0	0	0.0	0	0.0	0	0.0	0	0.0
14	Дүүргийн НЭ	0	0.0	0	0.0	0	0.0	0	0.0	0	0.0
15	ТЗТЭ	0	0.0	0	0.0	0	0.0	0	0.0	0	0.0
16	ШШГЕГ-НЭ	0	0.0	0	0.0	0	0.0	0	0.0	0	0.0
17	ХХЭМБ	0	0.0	0	0.0	0	0.0	0	0.0	0	0.0
18	Нийслэлийн ЭМГ-ын дүн	4959	30.64	213	1.3	424	2.62	6	0.04	119	0.7
19	ХӨСҮТ	0	0.0	0	0.0	0	0.0	0	0.0	0	0.0
20	АӨСҮТ	0	0	0	0.0	0	0.0	0	0.0	0	0.0
21	ЭХЭМҮТ	3	0.0	0	0.0	0	0.0	0	0.0	0	0.0
22	СЭМҮТ	0	0.0	0	0.0	0	0.0	0	0.0	0	0.0
23	УНТЭ	0	0.0	0	0.0	0	0.0	0	0.0	0	0.0
24	ЭНЭҮТ	0	0.0	0	0.0	0	0.0	0	0.0	0	0.0
25	УХТЭ	0	0.0	0	0.0	0	0.0	0	0.0	0	0.0
26	Хаяг тодорхойгүй	0	0.0	0	0.0	0	0.0	0	0.0	0	0.0
27	Улаанбаатар	4962	30.66	213	1.3	424	2.62	6	0.04	119	0.74
28	Аймгийн дүн*	260	0.0	6	0.0	8	0.0	0	0.0	25	0.0
29	НИЙТ ДҮН	5222	32.26	219	1.35	432	2.67	6	0.04	144	0.89

Халдварт өвчин, 2024 оны 12 сарын байдлаар

№	Байршил	B50 Хумхаа		A23 Бруцеллөз / Brucellosis/		B08.4 Энтеровируст тууралттай цэврүүт фарингит / Hand, foot and mouth disease /		B08.3 Эритема/Erythema infectiosum [fifth disease]	
		Бодит тоо	10000 хүн амд	Бодит тоо	10000 хүн амд	Бодит тоо	10000 хүн амд	Бодит тоо	10000 хүн амд
1	Баянгол	0	0.0	0	0.0	188	7.5	1	0.0
2	Баянзүрх	0	0.0	1	0.0	606	14.33	4	0.1
3	Сонгинохайрхан	0	0.0	0	0.0	186	5.4	3	0.1
4	Сүхбаатар	0	0.0	0	0.0	153	10.8	0	0.0
5	Хан Уул	0	0.0	1	0.0	185	7.4	3	0.1
6	Чингэлтэй	0	0.0	0	0.0	93	6.6	4	0.3
7	Налайх	0	0.0	1	0.3	15	3.8	0	0.0
8	Багануур	0	0.0	3	1.0	2	0.7	0	0.0
9	Багахангай	0	0.0	0	0.0	1	2.3	0	0.0
10	Дүүргийн дүн	0	0.0	6	0.0	1429	8.83	15	0.1
11	Энэрэл	0	0.0	0	0.0	0	0.0	0	0.0
12	Амаржих газар	0	0.0	0	0.0	0	0.0	0	0.0
13	Цэргийн төв эмнэлэг	5	0.0	0	0.0	0	0.0	0	0.0
14	Дүүргийн НЭ	1	0.0	0	0.0	0	0.0	0	0.0
15	ТЗТЭ	0	0.0	0	0.0	0	0.0	0	0.0
16	ШШГЕГ-НЭ	0	0.0	0	0.0	0	0.0	0	0.0
17	ХХЭМБ	0	0.0	0	0.0	0	0.0	0	0.0
18	Нийслэлийн ЭМГ-ын дүн	6	0.0	6	0.0	1429	8.83	15	0.1
19	ХӨСҮТ	0	0.0	0	0.0	0	0.0	0	0.0
20	АӨСҮТ	0	0.0	0	0.0	0	0.0	0	0.0
21	ЭХЭМҮТ	0	0.0	0	0.0	0	0.0	0	0.0
22	СЭМҮТ	0	0.0	0	0.0	0	0.0	0	0.0
23	УНТЭ	0	0.0	0	0.0	0	0.0	0	0.0
24	ЭНЭҮТ	0	0.0	0	0.0	0	0.0	0	0.0
25	УХТЭ	0	0.0	0	0.0	0	0.0	0	0.0
26	Хаяг тодорхойгүй	0	0.0	0	0.0	0	0.0	0	0.0
27	Улаанбаатар	6	0.0	6	0.0	1429	8.83	15	0.1
28	Аймгийн дүн*	0	0.0	0	0.0	80	0.0	1	0.0
29	НИЙТ ДҮН	6	0.04	6	0.04	1509	9.32	16	0.10

Халдварт өвчин, 2024 оны 12 сарын байдлаар

№	Байршил	Бэтэг В67		Exanthema subitum В08.2		А22. Боом		А84. Хачигаар дамжих вирус энцефалит		А77. Хачигт рикеттсиоз	
		Бодит тоо	10000 хүн амд	Бодит тоо	10000 хүн амд	Бодит тоо	10000 хүн амд	Бодит тоо	10000 хүн амд	Бодит тоо	10000 хүн амд
1	Баянгол	0	0.0	0	0.0	0	0.0	0	0.0	1	0.0
2	Баянзүрх	0	0.0	0	0.0	0	0.0	0	0.0	4	0.1
3	Сонгинохайрхан	0	0.0	0	0.0	0	0.0	1	0.0	5	0.1
4	Сүхбаатар	0	0.0	0	0.0	0	0.0	1	0.1	0	0.0
5	Хан Уул	0	0.0	0	0.0	0	0.0	0	0.0	2	0.1
6	Чингэлтэй	0	0.0	0	0.0	0	0.0	0	0.0	1	0.1
7	Налайх	0	0.0	0	0.0	0	0.0	0	0.0	0	0.0
8	Багануур	0	0.0	0	0.0	1	0.3	0	0.0	1	0.3
9	Багахангай	0	0.0	0	0.0	0	0.0	0	0.0	1	2.3
10	Дүүргийн дүн	0	0.0	0	0.0	1	0.0	2	0.01	15	0.1
11	Энэрэл	0	0.0	0	0.0	0	0.0	0	0.0	0	0.0
12	Амаржих газар	0	0.0	0	0.0	0	0.0	0	0.0	0	0.0
13	Цэргийн эмнэлэг төв	0	0.0	0	0.0	0	0.0	0	0.0	0	0.0
14	Дүүргийн НЭ	0	0.0	0	0.0	0	0.0	0	0.0	0	0.0
15	ТЗТЭ	0	0.0	0	0.0	0	0.0	0	0.0	0	0.0
16	ШШГЕГ-НЭ	0	0.0	0	0.0	0	0.0	0	0.0	0	0.0
17	ХХЭМБ	0	0.0	0	0.0	0	0.0	0	0.0	0	0.0
18	Нийслэлийн ЭМГ-ын дүн	0	0.0	0	0.0	1	0.0	2	0.01	15	0.1
19	ХӨСҮТ	0	0.0	0	0.0	0	0.0	0	0.0	0	0.0
20	АӨСҮТ	0	0.0	0	0.0	0	0.0	0	0.0	0	0.0
21	ЭХЭМҮТ	0	0.0	0	0.0	0	0.0	0	0.0	0	0.0
22	СЭМҮТ	0	0.0	0	0.0	0	0.0	0	0.0	0	0.0
23	УНТЭ	0	0.0	0	0.0	0	0.0	1	0.0	0	0.0
24	ЭНЭҮТ	0	0.0	0	0.0	0	0.0	0	0.0	0	0.0
25	УХТЭ	1	0.0	0	0.0	0	0.0	0	0.0	0	0.0
26	Хаяг тодорхойгүй	0	0.0	0	0.0	0	0.0	0	0.0	0	0.0
27	Улаанбаатар	0	0.0	1	0.0	1	0.0	3	0.02	18	0.11
28	Аймгийн дүн*	0	0.0	0	0.0	0	0.0	3	0.0	9	0.0
29	НИЙТ ДҮН	1	0.01	1	0.0	1	0.01	6	0.04	27	0.17

Халдварт өвчин, 2024 оны 12 сарын байдлаар

№	Байршил	A50-A53 Тэмбүү /Syphilis		A50 Төрөлхийн тэмбүү		A 54 Гонококкт халдвар /Gonococcal infection/		A15-A19 Сүрьеэ /Tuberculosis/		B36-B49 Мөөгөнцөр / Mycoses/	
		Бодит тоо	10000 хүн амд	Бодит тоо	100000 амьд төрөлтөд	Бодит тоо	10000 хүн амд	Бодит тоо	10000 хүн амд	Бодит тоо	10000 хүн амд
1	Баянгол	337	13.5	0	0.0	135	5.4	162	6.5	0	0.0
2	Баянзүрх	400	9.5	0	0.0	123	2.9	312	7.4	0	0.0
3	Сонгинохайрхан	409	12.0	0	0.0	200	5.9	299	8.7	21	0.6
4	Сүхбаатар	111	7.8	0	0.0	106	7.5	90	6.3	0	0.0
5	Хан Уул	111	4.5	0	0.0	75	3.0	173	7.0	0	0.0
6	Чингэлтэй	138	9.8	0	0.0	45	3.2	130	9.3	26	1.9
7	Налайх	83	20.8	1	149.0	47	11.8	22	5.5	15	3.8
8	Багануур	38	13.0	0	0.0	74	25.4	18	6.2	0	0.0
9	Багахангай	0	0.0	0	0.0	0	0.0	5	11.3	0	0.0
10	Дүүргийн дүн	1627	10.1	1	3.9	805	5.0	1211	7.5	62	0.4
11	Энэрэл	36	0.0	0	0.0	0	0.0	48	0.0	0	0.0
12	Амаржих газар	6	0.0	3	0.0	0	0.0	0	0.0	0	0.0
13	Цэргийн эмнэлэг төв	0	0.0	0	0.0	0	0.0	0	0.0	0	0.0
14	Дүүргийн НЭ	0	0.0	0	0.0	0	0.0	0	0.0	0	0.0
15	ТЗТЭ	141	0.0	0	0.0	5	0.0	0	0.0	0	0.0
16	ШШГЕГ-НЭ	0	0.0	0	0.0	0	0.0	29	0.0	0	0.0
17	ХХЭМБ	1245	0.0	0	0.0	702	0.0	0	0.0	360	0.0
18	Нийслэлийн ЭМГ- ын дүн	3055	18.9	4	15.7	1512	9.3	1288	8.0	422	2.6
19	ХӨСҮТ	540	0.0	0	0.0	317	0.0	0	0.0	0	0.0
20	АӨСҮТ	0	0.0	0	0.0	0	0.0	0	0.0	293	0.0
21	ЭХЭМҮТ	14	0.0	6	0.0	0	0.0	1	0.0	0	0.0
22	СЭМҮТ	0	0.0	0	0.0	0	0.0	5	0.0	0	0.0
23	УНТЭ	0	0.0	0	0.0	0	0.0	0	0.0	0	0.0
24	ЭНЭҮТ	0	0.0	0	0.0	0	0.0	0	0.0	0	0.0
25	Мон Япон эмнэлэг	0	0.0	0	0.0	0	0.0	2	0.0	0	0.0
26	Хаяг тодорхойгүй	0	0.0	0	0.0	0	0.0	0	0.0	0	0.0
27	Улаанбаатар	3609	22.3	10	39.3	1829	11.3	1296	8.0	715	4.4
28	Аймгийн дүн*	0	0.0	0	0.0	0	0.0	0	0.0	0	0.0
29	НИЙТ ДҮН	3609	22.3	10	31.8	1829	11.3	1296	8.0	715	4.4

Халдварт өвчин, 2024 оны 12 сарын байдлаар

№	Байршил	A59 Трихомониаз Trichomoniasis		B20-B24 ХДХВ/ДОХ		U07.1 Коронавируст халадвар (COVID-19)		Улаанбурхан	
		Бодит тоо	10000 хүн амд	Бодит тоо	10000 хүн амд	Бодит тоо	10000 хүн амд	Бодит тоо	10000 хүн амд
1	Баянгол	99	4.0	0	0.0	0	0.0	0	0.0
2	Баянзүрх	158	3.7	0	0.0	2	0.0	2	3.0
3	Сонгинохайрхан	229	6.7	0	0.0	0	0.0	1	1.7
4	Сүхбаатар	3	0.2	0	0.0	3	0.2	0	0.0
5	Хан Уул	19	0.8	0	0.0	1	0.0	0	0.0
6	Чингэлтэй	101	7.2	0	0.0	0	0.0	0	0.0
7	Налайх	18	4.5	0	0.0	0	0.0	0	0.0
8	Багануур	11	3.8	0	0.0	0	0.0	0	0.0
9	Багахангай	0	0.0	0	0.0	0	0.0	0	0.0
10	Дүүргийн дүн	638	3.9	0	0.0	6	0.0	3	1.2
11	Энэрэл	0	0.0	0	0.0	0	0.0	0	0.0
12	Амаржих газар	0	0.0	0	0.0	0	0.0	0	0.0
13	Цэргийн төв эмнэлэг	0	0.0	0	0.0	0	0.0	0	0.0
14	Дүүргийн НЭ	0	0.0	0	0.0	0	0.0	0	0.0
15	ТЗТЭ	7	0.0	0	0.0	0	0.0	0	0.0
16	ШШГЕГ-НЭ	0	0.0	0	0.0	0	0.0	0	0.0
17	ХХЭМБ	1021	0.0	0	0.0	0	0.0	0	0.0
18	Нийслэлийн ЭМГ-ын дүн	1666	10.3	0	0.0	6	0.0	3	1.2
19	ХӨСҮТ	48	0.0	19	0.0	0	0.0	0	0.0
20	АӨСҮТ	0	0.0	0	0.0	0	0.0	0	0.0
21	ЭХЭМҮТ	0	0.0	0	0.0	0	0.0	0	0.0
22	СЭМҮТ	0	0.0	0	0.0	0	0.0	0	0.0
23	УНТЭ	0	0.0	0	0.0	0	0.0	0	0.0
24	ЭНЭҮТ	0	0.0	0	0.0	0	0.0	0	0.0
25	УХТЭ	0	0.0	0	0.0	0	0.0	0	0.0
26	Хаяг тодорхойгүй	0	0.0	0	0.0	0	0.0	0	0.0
27	Улаанбаатар	1714	10.6	19	0.12	6	0.04	3	1.18
28	Аймгийн дүн*	0	0.0	0	0.0	1	#DIV/0!	0	0.00
29	НИЙТ ДҮН	1714	10.6	19	0.12	7	0.04	3	0.02

НЭМГ-ын харьяа хувийн хэвшлийн эмнэлгүүдийн үзүүлэлт

2024 оны эхний 12 сарын байдлаар нийт 2217329 үзлэг хийгдсэн нь өнгөрсөн оны мөн үеэс 204973 үзлэгээр өссөн бөгөөд урдчилан сэргийлэх үзлэг 2.7%, өвчний учир амбулаториор 96.6%, идэвхтэй хяналт 0.6%, гэрийн дуудлага 0.3%-ийг эзэлж байна. НЭМГ-ын харьяа эмнэлгүүдийн нийт үзлэгийн 18.7 хувийг ХХЭМБ-ын үзлэг эзэлж байна.

Ор бүхий эмнэлэгт 96178 хүн эмчлэгдэн гарч өнгөрсөн оны мөн үеэс 4962-оор өсөн ба 571293 ор хоног ашигласан ба орны фонд ашиглалтын хувь 46.3, дундаж ор хоног 5.9, орны эргэлт 29.0 байна. Эмнэлгийн нас баралт 71 бүртгэгдсэн байна.

Сувилалд 29378.5 хүн эмчлэгдэж, 185805 ор хоног ашигласан байна.

Таны төлөө бид эмнэлэгт 134 эх төрж, 133 нярай амьд, эрэгтэй 63, эмэгтэй-70 төрсөн байна.

БЗДХ-ын чиглэлээр үйл ажиллагаа явуулдаг эмнэлгүүдэд БЗДХ-ын 3328 өвчлөл бүртгэгдсэн байна.

Байгууллага	Бүгд үзлэг	Урдчилан сэргийлэх үзлэг	Өвчний учир амбулаторийн үзлэг	Үүнээс		Идэвхтэй хяналт	Гэрийн идэвхтэй хяналт	Дуудлагаар	БЗДХ-Бүгд	Үүнээс			
				Анх	Давтан					Тэмбүү	Заг хүйтэн	Трихомоноз	Мөөгөнцөр
Амбулатори	2024846	51801	1961004	1158655	802349	10245		1796	2191	1128	442	318	303

Байгууллага	Стационар			Эмнэлгийн нас баралт				Төрсөн эх	Амьд хүүхэд	Үүнээс	
	Хэвтсэн хүний тоо	Гарсан хүний тоо	Ор хоног	Бүгд	Эр	Эм	Үүнээс хоног болоогүй			Эр	Эм
Ортой	96171	96001	571293	71	47	24	2	134	133	63	70
Сувилал	29437	29320	185805								
Дүн	125608	125321	757098	71	47	24	2	134	133	63	70

Хувийн эмнэлгийн үзүүлэлт, 2024 оны эхний 12 сарын байдлаар

№	Байгууллагын нэрс	Орны тоо	Эмнэлэгт хэвтсэн - Бүгд	гарсан, шилжсэн ХУНИЙ ТОО	Нас баралт	Ор хоног-Бүгд /Орны хөдөлгөөнөөр	Эмчлэгдсэн өвчтөн	ОФА%	Дундаж ор хоног	Орны эргэлт
1	Анубулган	6	61	61		537	61	27.1	0.0	10.2
2	Талимаа	20	1003	1003		5816	1003	88.1	5.8	50.2
3	Чимэг Оюу	20	718	704		4751	711	72.0	6.7	35.6
4	Төгсун	25	626	621		3100	623.5	37.6	5.0	24.9
5	Би АЙ Си	13	289	292		2196	290.5	51.2	7.6	22.3
6	Таны төлөө бид ХХК	44	857	857		2648	857	18.2	3.1	19.5
7	Баясгалантай дэлхий	30	175	175		995	175	10.1	5.7	5.8
8	Самандбадраа	10	145	143		1052	144	31.9	7.3	14.4
9	Натул ХХК	60	2317	2321		13328	2319	67.3	5.7	38.7
10	Хос чавхдас	12	28	28		170	28	4.3	0.0	2.3
11	“Шинэ хужирт” ХХК		3945	3912		29714	3928.5	69.3	7.6	30.2
12	Цу Эрдэнэ ХХК	130	1513	1513		12756	1513	85.9	8.4	33.6
13	Хоржимиза	45	400	394		2717	397	54.9	6.8	26.5
14	Маргад Оньс ХХК	15	4750	4739	1	22547	4745	44.1	4.8	30.6
15	Хулж боржигон	155	1043	1030		7272	1036.5	88.1	7.0	41.5
16	ЦНС ХХК	25	474	465		1799	469.5	18.2	0.0	15.7
17	Рехамед ХХК		2667	2672		11255	2669.5	48.7	4.2	38.1
18	Эм зүйн инжлэх ухааны их сургууль	30	695	695		4829	695	48.8	6.9	23.2
19	САНТЭ	70	4	4		18	4	0.7	0.0	0.5
20	Солонго	30	1293	1293		1696	1293	34.3	1.3	86.2
21	Манба дацан бодь сэтгэлтэн ХХК	8	483	479		2180	481	22.0	4.5	16.0
22	Дангал	15	132	132		649	132	13.1	4.9	8.8
23	Юнимед интернейшнл ХХК	30	1930	1923		11252	1926.5	87.4	5.8	49.4
24	Хасу манал	15	411	413		3083	412	33.4	7.5	14.7
25	Манал-Оточ	39	39	39		178	39	2.2	0.0	1.6
26	Мөнх-Онъч	28	3354	3313		19907	3333.5	201.1	6.0	111.1
27	Халиунтолгой	17	1155	1153		7606	1154	128.0	6.6	64.1
28	Замбагатрейд	25	994	982		6018	988	91.2	6.1	49.4
29	Тамирмандал	10	138	134		852	136	32.3	6.3	17.0
30	Зүтгэл найдвар	30	36	42		229	39	4.6	0.0	2.6
31	Төртрейд ХХК	18	1278	1272		9499	1275	95.9	7.5	42.5
32	Буянт-Ээж	20	388	394		2381	391	48.1	0.0	26.1
33	Бурам мишээл ХХК	8	260	250	2	2379	256	18.0	9.3	6.4
34	“Саруул талын зам” ХХК	40	338	338		1963	338	19.8	5.8	11.3
35	Мандир Мед ХХК	15	2426	2410		14264	2418	30.9	5.9	17.3
36	Санцо Мед ХХК	30	118	118		155	118	3.1	1.3	7.9
37	Ливмед	15	230	230		1610	230	34.8	0.0	16.4
38	Бум-Энэрэл	40	18	18		126	18	2.5	7.0	1.2
39	Энэрэлт манал	30	536	530		3826	533	72.5	7.2	33.3
40	Авечица	140	3486	3486		12730	3486	96.4	3.7	87.2

Хувийн эмнэлгийн үзүүлэлт, 2024 оны 12 сарын байдлаар

№	Эмнэлгийн нэр	Ажил лаж байга а орны тоо	Хэвтсэн өвчтөн	Гарсан өвчтөн	Ор хоног	Эмнэлг ийн нас баралт	Эмчлэгдс эн өвчтөн	Фонд ашиглалт ын хувь	Дундаж ор хоног	Орны эргэлт
						Бодит тоо				
41	Си Жи Эс ХХК	20	933	909	5939	0	921	79.8	6.4	46.1
42	Аминзаяа	30	1245	1246	8590	0	1245.5	77.0	6.9	41.5
43	Гурванбаян бүрд ХХК	20	1144	1129	7891	0	1136.5	106.1	6.9	56.8
44	Жапан Монголын фриендшип хоспитал ХХК	20	225	196	1159	0	210.5	15.6	0.0	10.5
45	Увидаст байгаль ХХК	15	134	134	974	0	134	17.5	7.3	8.9
46	Мангут ХХК	140	978	922	6267	0	950	12.0	0.0	6.8
47	Мөнгөн чагнуур	20	1012	1015	6559	0	1013.5	88.2	6.5	50.7
48	Анхтуяа ХХК	65	2210	2209	15079	0	2209.5	62.4	6.8	34.0
49	Энхбүсгүй ХХК	10	132	132	660	0	132	17.7	5.0	13.2
50	Хосвансэмбэрүү	18	290	279	3005	0	284.5	44.9	10.6	15.8
51	Бурам номиун	40	1231	1242	8460	0	1236.5	56.9	6.8	30.9
52	Энхсаран ХХК	220	1079	1062	6499	0	1070.5	7.9	6.1	4.9
53	Хүмүүн мед	19	355	364	3024	0	359.5	42.8	8.4	18.9
54	Хурилдуур ХХК	60	1866	1856	9099	0	1861	40.8	4.9	31.0
55	Улаанбаатар мед Сити Энержи	55	1943	1940	11354	1	1942	55.5	5.8	35.3
56	Шар бар ХХК	20	35	35	188	0	35	2.5	5.4	1.8
57	Далд засал ХХК	45	2028	2051	14321	0	2039.5	85.5	7.0	45.3
58	Далд-Увидас	25	553	543	3739	0	548	40.2	6.8	21.9
59	Түмэншанд ХХК	15	618	618	3498	0	618	62.7	5.7	41.2
60	Ивээлт аметист ХХК	15	79	79	79	0	79	1.4	0.0	5.3
61	Энэрэнгүй харц ХХК	15	205	185	1372	66	228	24.6	6.0	15.2
62	Гарьд манлай ХХК	35	1449	1449	6009	0	1449	46.2	4.1	41.4
63	Нандин Ухаан ХХК	55	1544	1550	10316	0	1547	50.4	6.7	28.1
64	Энх Ундарга ЗГБХН	80	3535	3495	24405	0	3515	82.0	6.9	43.9
65	Нарт сэен ХХК	10	274	274	997	0	274	26.8	3.6	27.4
66	Пиксел ХХК	20	931	927	5760	0	929	77.4	6.2	46.5
67	Бумаа Санаа БГБХН	20	635	636	4250	0	635.5	57.1	6.7	31.8
68	Сантжарантай ХХК	10	118	118	699	0	118	18.8	5.9	11.8
69	Бүсгүй БГБХН	23	714	719	5244	0	716.5	61.3	7.3	31.2
70	Ариунлотус ХХК	50	673	673	4948	0	673	26.6	7.4	13.5
71	"Эл Жи Эл Пи" ХХК	20	562	566	617	0	564	8.3	1.1	28.2
72	Тойгийн тал ХХК	20	590	585	4357	0	587.5	58.6	7.4	29.4
73	Чимэжүд ХХК	30	1075	1077	5428	0	1076	48.6	5.0	35.9
74	Гэгээмед	10	502	502	3602	0	502	96.8	7.2	50.2
75	Дархан-Оточ	30	1076	1097	7584	0	1086.5	68.0	0.0	36.2
76	Найман очир ХХК Чимэг	30	137	137	869	0	137	7.8	6.3	4.6
77	Гийх –Од ХХК Зуун нас	20	865	856	5899	0	860.5	79.3	6.9	43.0
78	Төгс үзэсгэлэнт ХХК	18	339	339	262	1	339.5	3.9	0.8	18.9
79	Корсан	15	294	294	2325	0	294	41.7	7.9	19.6
80	Ээлтэй Оточ	15	507	513	3578	0	510	64.1	7.0	34.0

Хувийн эмнэлгийн үзүүлэлт,
2024 оны 12 сарын байдлаар

№	Эмнэлгийн нэр	Ажиллаж байгаа орны тоо	Хэвтсэн өвчтөн	Гарсан өвчтөн	Ор хоног	Эмнэлгийн нас баралт	Эмчлэг дсэн өвчтөн	Фонд ашиглалтын хувь	Дундаж ор хоног	Орны эргэлт
						Бодит тоо				
81	Сорогзон	18	169	169	740	0	169	11.1	4.4	9.4
82	"Дөлгөөн амьдрал" ХХК	76	1054	1054	7247	0	1054	25.6	6.9	13.9
83	Егнин ХХК	20	662	662	5150	0	662	69.2	7.8	33.1
84	АШУҮИС	75	4021	3995	30668	0	4008	109.9	7.7	53.4
85	Ухаант хатан ижий	13	702	701	3918	0	701.5	81.0	5.6	54.0
86	АСЭ ХХК	20	2082	2086	9778	0	2084	131.4	4.7	104.2
87	Талын фокус	10	250	245	1584	0	247.5	42.6	6.4	24.8
88	Гэрэгэ толгой ХХК	20	24	24	160	0	24	2.2	6.7	1.2
89	Филошийп	30	1519	1530	12455	0	1524.5	111.6	8.2	50.8
90	Вестмед ХХК	15	147	147	1029	0	147	18.4	7.0	9.8
91	Амин-Эрдэнэ	40	1855	1894	12474	0	1874.5	83.8	6.7	46.9
92	Энэрэлмаоц	26	514	517	2967	0	515.5	30.7	5.8	19.8
93	Орбита	15	74	74	84	0	74	1.5	1.1	4.9
94	Үйлс бүтэмж	15	342	338	2146	0	340	38.5	6.3	22.7
95	Персон ХХК	15	421	419	2780	0	420	49.8	6.6	28.0
96	Гэрэлт чагнуур	10	99	99	557	0	99	15.0	5.6	9.9
97	Ливерген	15	129	126	933	0	127.5	16.7	7.3	8.5
98	Энхжил	29	12	17	73	0	14.5	0.7	5.0	0.5
99	Агар-Оточ	10	273	272	1981	0	272.5	53.3	7.3	27.3
100	Топуна ХХК	15	140	141	893	0	140.5	16.0	6.4	9.4
101	"Вивека медикал" ХХК	17	44	43	137	0	43.5	2.2	3.1	2.6
102	Аюурвэд-Энх ХХК	40	0	0	0	0	0	0.0	#DIV/0!	0.0
103	Хан шүтээн ХХК		0	0	0	0	0	0.0	#DIV/0!	#DIV/0!
104	Чин ачлал ХХК	30	78	69	431	0	73.5	3.9	5.9	2.5
105	Дархан детект ХХК		0	0	0	0	0	0.0	#DIV/0!	#DIV/0!
106	Сайн сайхан медикал		0	0	0	0	0	0.0	#DIV/0!	#DIV/0!
107	Зеронеплас ХХК		0	0	0	0	0	0.0	#DIV/0!	#DIV/0!
108	Мөнгөт хайрхан оргил ХХК	13	85	85	440	0	85	9.1	5.2	6.5
109	Мета медулла ХХК	30	249	249	1601	0	249	14.3	6.4	8.3
		3318	96178	96001	571293	0	96089.5	46.3	5.9	29.0

Товчилсон үгийн тайлбар

ЭМЯ	Эрүүл мэндийн яам
НЭМГ	Нийслэлийн эрүүл мэндийн газар
БГДЭМТ	Баянгол дүүргийн эрүүл мэндийн төв
БЗДЭМТ	Баянзүрх дүүргийн эрүүл мэндийн төв
СХДЭМТ	Сонгинохайрхан дүүргийн эрүүл мэндийн төв
СБДЭМТ	Сүхбаатар дүүргийн эрүүл мэндийн төв
ХУДЭМТ	Хан Уул дүүргийн эрүүл мэндийн төв
ЧДЭМТ	Чингэлтэй дүүргийн эрүүл мэндийн төв
НДЭМТ	Налайх дүүргийн эрүүл мэндийн төв
БНДЭМТ	Багануур дүүргийн эрүүл мэндийн төв
БЗНЭ	Баянзүрх нэгдсэн эмнэлэг
СХНЭ	Сонгинохайрхан нэгдсэн эмнэлэг
СБНЭ	Сүхбаатар нэгдсэн эмнэлэг
ХУНЭ	Хан Уул нэгдсэн эмнэлэг
ШЭНТ	Шүд эрүү нүүрний төв
НТТТ	Нийслэлийн түргэн тусламжийн төв
СЗКЭ	Сэргээн засах клиникийн эмнэлэг
ЭХЭМҮТ	Эх, хүүхдийн эрүүл мэндийн үндэсний төв
УНТЭ	Улсын нэгдүгээр төв эмнэлэг
УХТЭ	Улсын хоёрдугаар төв эмнэлэг
УГТЭ	Улсын гуравдугаар төв эмнэлэг
ГССҮТ	Гэмтэл, согог судлалын үндэсний төв
СЭМҮТ	Сэтгэцийн эрүүл мэндийн үндэсний төв
АӨСҮТ	Арьсны өвчинг судлалын үндэсний төв
ХӨСҮТ	Халдварт өвчин судлалын үндэсний төв
ХСҮТ	Хавдар судлалын үндэсний төв
УАУТХЭ	Уламжлалт анагаах ухаан технологийн хүрээлэнгийн эмнэлэг
ТТАХНЭ	Төрийн тусгай алба хаагчдын нэгдсэн эмнэлэг
ТЗТЭ	Төмөр замын төв эмнэлэг
УАУЭСТ	Уламжлалт анагаах ухааны элэг судлалын төв
СЗСҮТ	Сэргээн засалт, сургалт, үйлдвэрлэлийн төв
ШШГЕГ-ЦХБНЭ	Шүүхийн шийдвэргүйцэтгэх ерөнхий газрын цагдан хорих байгууллагын нэгдсэн эмнэлэг
ШШГЕГ-НЭ	Шүүхийн шийдвэргүйцэтгэх ерөнхий газрын нэгдсэн эмнэлэг
ХАБЭМТ-МӨЭ	Хөдөлмөрийн аюулгүй байдал, эрүүл мэндийн төвийн мэргэжлийн өвчний эмнэлэг
ХБХСЗХТ	Хөгжлийн бэрхшээлтэй хүүхдийн сэргээн засах хөгжлийн төв
ХХЭМБ	Хувийн хэвшлийн эрүүл мэндийн байгууллага
БЗДХ	Бэлгийн замаар дамжих халдвар
ВХА	Вируст гепатит А
ВХВ	Вируст гепатит В
ВХС	Вируст гепатит С

НИЙСЛЭЛИЙН ЗАСАГ ДАРГЫН ХЭРЭГЖҮҮЛЭГЧ АГЕНТЛАГ
НИЙСЛЭЛИЙН ЭРҮҮЛ МЭНДИЙН ГАЗАР

Шуудангийн хаяг: Монгол Улс, Улаанбаатар хот, Чингэлтэй дүүрэг, 4-р хороо,
Ж.Самбуугийн гудамж-16, Нийслэлийн засаг захиргааны III байр

Утас	77990101
Э-шуудан	nemg.statistic2021@gmail.com
Вэб сайт	emg.ub.gov.mn

Эрхэлсэн: П.Эрхэмбулган
НЭМГ-ын дарга

Хянасан: Д.Сайнхүү
ХШҮДАХ-ийн дарга

Мэдээллийг бэлтгэсэн: Ц.Сонгиносүрэн
ХШҮДАХ -ийн Ахлах мэргэжилтэн

Ш.Мөнхзул
ХШҮДАХ -ийн Ахлах мэргэжилтэн

